

Älter werden

in Vorpommern

Ausgabe 2020

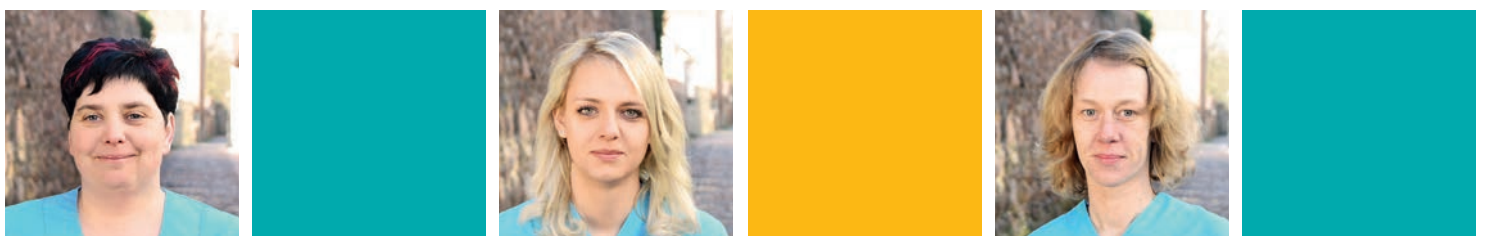




Wir sind
wilma.
der pflegedienst

kontakt@wilma-pflegedienst.de

Tel.: 0395 570 833 13



Inhaltsverzeichnis

Endlich Entlastung!	4
Lebensfreude & Fürsorge mit der Volkssolidarität NORDOST e. V. (Anzeige)	6
„Leben im Alter – Wohnen mit Service“	7
MSP-Intensivpflege – Kompetente Pflege mit Herz (Anzeige)	8
Anspruch auf Medikationsplan	10
Immunabwehr stärken	10
Kreiskrankenhaus Demmin (Anzeige)	12
Wissen, was kommt: Wetter-App	14
Flexible Personenbeförderung nach Maß (Anzeige)	14
KS Wohnresidenz – Betreutes Wohnen für Senioren in Anklam (Anzeige)	16
Seniorentanz ist „in“	17
10 Jahre ARDA Hörgeräte (Anzeige)	18
Pflege: Nutzen Sie alle Zuschüsse?	22
Allianz Dollase (Anzeige)	24
Bluthochdruck natürlich senken	25
Broschüre „Sicher Auto fahren im Alter“	26
Demenz: Wenn die eigene Familie zu Fremden wird	28
Katjas Pustebume – Ihr Pflegedienst in Ueckermünde (Anzeige)	29
Ihre Pluspunkt Apotheke (Anzeige)	30
Rückengesundheit – Wer rastet, der rostet	32
GLÜCKLICHER, GESÜNDER, AKTIVER LEBEN (Anzeige)	34
Smarte Technik, die dem Senioren-Alltag dient	36
Umfangreiche Hilfe bei Umzügen mit Pflegegrad (Anzeige)	38
Richtig essen bei Rheuma	39
Vorsorgevollmacht	40
Veranstaltungshöhepunkte 2020	42
Ventus Immobilien – Ihr Immobilienmakler (Anzeige)	43
Hautpflege und Therapie bei Rosacea	44
Willkommen im Kosmetik- und Wellnessstudio meeresbrise (Anzeige)	44
Fit bis ins hohe Alter – Angebote im Freizeitbad Greifswald (Anzeige)	45
Sanitätshaus „Gesund Leben“ – Ihre Gesundheit in fachkundigen Händen (Anzeige)	46
Echter Lavendel wirkt ...	47
Hier steht der Mensch im Mittelpunkt! (Anzeige)	47
Aktiv bleiben mit guter Sicht	48
„Gesundheit und Wohlbefinden liegen uns am Herzen“ (Anzeige)	48
Apotheke „Zu den drei Rosen“	49
Fleißige Bienen auf dem Friedhof	50
Klaviermusik auf höchstem Niveau (Anzeige)	50
Auf der sicheren Seite mit einer Bestattungsvorsorge	52
Bestattungshaus Kolass (Anzeige)	52
Umfrage zeigt: Senioren bemängeln unverständliche Bedienungsanleitungen	54

IMPRESSUM

Herausgeber: ©2020 DRUCKHAUS BORNA
04552 Borna · Abtsdorfer Straße 36
www.druckhaus-borna.de

Produktions- und Verlagsleitung:

Bernd Schneider (V. i. S. d. P.)

Gesamtherstellung:

DRUCKHAUS BORNA

Auflage: 5.000 Exemplare

Redaktionsschluss: 20. Januar 2020

Fotos: Titelfoto: ©contrastwerkstatt – stock.adobe.com / Innenteil: soweit an den Fotos und hier nicht genannt, die entsprechenden Autoren und Auftraggeber.

Rechte: Urheberrechtlich geschützt.




Nachdruck der Beiträge – auch auszugsweise – sowie der vom Verlag gestalteten Anzeigen, nur mit schriftlicher Genehmigung des Verlages.

Anzeigenleitung:



pr-agentur-vorpommern
Nicole Duda, Agenturleiterin
Am Wietsoll 13 · 17126 Jarmen
Tel./Fax: 039997 13952
E-Mail: nicole.duda@gmx.de
www.pr-agentur-vorpommern.de



-  Erstellung und Verkauf Ihrer Medienpräsenz
-  Projektleitung für Ihre Firmenpräsentation mittels Printmedien
-  Druckerzeugnisse für jeden Anlass

pr-agentur - vorpommern
Agenturleiterin Nicole Duda

Am Wietsoll 13 · 17126 Jarmen
Telefon / Fax: 039997 13952
Mobiltelefon: 0175 158 78 79
E-Mail: nicole.duda@gmx.de



agilo24 Personen- und Krankenfahrten

Unsere Leistungen

- Krankenfahrten aller Art, auch im Rollstuhl, Tragestuhl oder liegend (alle Krankenkassen)
- Personenbeförderung
- Individuell abgestimmte Fahrten zu privaten Veranstaltungen, Diskotheken, Festivals
- Stadt-, Fern-, Einkaufs- und Besorgungsfahrten
- Flughafentransfer

0800 750 5 750
gebührenfrei

Endlich Entlastung!

Wichtige Tipps für Senioren zum Thema Haushaltshilfe

In den eigenen vier Wänden leben, am besten so lange wie möglich – das wünschen sich die meisten Senioren. Damit der Alltag trotzdem klappt, bieten Haushaltshilfen eine gute Lösung. Sie können vor allem mühselige Arbeiten wie Fenster putzen, Böden wischen oder Wäsche waschen abnehmen. Doch wer zahlt, wenn bei der Dienstleistung etwas zu Bruch geht oder sogar jemand zu Schaden kommt? Die Experten der Deutschen Vermögensberatung AG (DVAG) klären auf.

Was, wenn Schäden entstehen?

Nur schnell über das Regal gewischt und schon ist die Blumenvase hinüber. Hier gilt: Der Verursacher muss den finanziellen Schaden tragen. Ähnlich ist es bei Missgeschicken, die gegenüber anderen passieren – beispielsweise, wenn jemand auf dem frisch gewischtem Boden ausrutscht und sich verletzt. Der gravierende Unterschied: Die Folgekosten können bei Unfällen schnell in die Höhe schießen. „Für Haushaltshilfen ist eine Haftpflichtversicherung des-

halb besonders sinnvoll. Aber auch für alle anderen sollte dieser Versicherungsschutz zur Grundabsicherung gehören“, raten die Versicherungsprofis der DVAG.

Haushaltshilfe offiziell anmelden – was hat es damit auf sich?

Ist die Unterstützung nicht nur ein Freundschaftsdienst, sondern erfolgt gegen Bezahlung, muss die Haushaltshilfe angemeldet werden. Denn jetzt ist die Tätigkeit rentenversicherungspflichtig. Solange der Verdienst dabei unter 450 Euro monatlich liegt, handelt es sich um einen Minijob. Dieser muss von den Senioren bei der Minijob-Zentrale gemeldet werden. Damit ist in diesem Fall gleichzeitig die Meldung für die gesetzliche Unfallversicherung erfüllt. „Die Versicherung übernimmt die Folgekosten, sollte sich die Haushaltskraft während der Arbeit oder auf dem Hin- und Rückweg verletzen“, erklärt die DVAG. Mit dem sogenannten Haushalts-Check werden dem Arbeitgeber die Beiträge zur Unfallversicherung (1,6 Prozent) zusammen mit den anderen Abgaben von der Minijob-Zentrale berechnet und eingezogen.

Gut zu wissen: Wer pflegebedürftig ist, wird in puncto Haushaltshilfe oft durch die Pflegekasse finanziell unterstützt. Am besten genau bei der zuständigen Stelle informieren und beraten lassen.

Ansprüche klären: Erkundigen, ob eventuell Anspruch auf Pflegegeld besteht. Suche erleichtern: Private Pflegedienste, Arbeiterwohlfahrt, Johanniter oder das Deutsche Rote Kreuz helfen, eine Haushaltskraft zu finden.

Klarheit schaffen: Aufgaben und Wünsche im Vorfeld besprechen und notieren. So gibt's keine Missverständnisse oder falschen Erwartungen. Sympathie wichtig: Nicht nur das Fachliche zählt – Arbeitgeber und Haushaltshilfe sollten gut miteinander auskommen und sich vertrauen.



(Foto: obs/DVAG Deutsche Vermögensberatung AG)

Ein selbstbestimmtes Leben im Alter, ohne auf die Sicherheit und Unterstützung eines nachbarschaftlichen Verbundes verzichten zu müssen?

Mit Sicherheit gut versorgt!

Wir stehen ihnen in jedem Fall mit Rat und Tat zur Seite!

Wir sind für sie da - Jederzeit!



Unser Service für Sie:

- **Wohnen mit Service**
- **ambulante Pflege**
- **Tagespflege**
- **vollstationäre Pflege**

Pommerscher Diakonieverein e. V.

Tel.: 03834 8537-0

post@pommerscher-diakonieverein.de

www.pommerscher-diakonieverein.de

Lebensfreude & Fürsorge mit der Volkssolidarität NORDOST e.V.



Geschäftsführerin Kerstin Winter ist für alle Generationen da



Lebensfreude & Fürsorge wird immer ganz groß geschrieben



Es gibt zahlreiche Unterhaltungsprogramme...

...und auch vor verrückten Sachen scheuen sich selbst die älteren Mitglieder nicht



2019 fusionierten die Kreisverbände der Volkssolidarität Greifswald-Ost-vorpommern und Neubrandenburg/Neustrelitz zur Volkssolidarität NORDOST e.V.

Als moderner sozialer Dienstleister für Jung und Alt ist die Volkssolidarität NORDOST e.V. dabei, wenn Kinder ihre ersten Schritte ins Leben machen, begleitet Jugendliche auf dem nicht immer einfachen Weg ins Erwachsensein und sorgt dafür, dass Menschen im Alter nicht allein bleiben müssen, sondern mit ihr gemeinsam ihren Lebensalltag genießen können. Dafür sorgen 550 kompetente Mitarbeiter in den Bereichen Gesundheit, Pflege und Wohnen, Mitglieder- und Seniorenbetreuung sowie Kinder-, Jugend- und Sozialhilfe mit ihrer fachlich fundierten Arbeit. Sie geben Menschen aller Generationen in spezifischen Lebenssituationen Unterstützung. Neben sozialen Hilfsangeboten wie Sucht- und Beratungsstellen, Obdachlosenhaus oder Flüchtlingsbetreuung prägen 130 Orts- und Interessengruppen sowie knapp 5.500 Mitglieder das unverwechselbare und lebendige Bild des neuen großen Verbandes Nordost.

Dafür gibt es zahlreiche Begegnungsstätten, die sich von Neustrelitz bis über die Insel Usedom verteilen. Ob Buchlesungen oder Tanzparties, in den Klubs findet jeden Monat ein buntes Unterhaltungsprogramm für die ganze Familie statt. Im Bereich Pflege und Wohnen unterhält der Verein Pflegedienste, Seniorenwohnanlagen, Wohngruppen und Tagespflegen. Dazu widmet sich der Verein der Kinder- und Jugendhilfe und betreut über 1.400 Kinder und Jugendliche. 14 Kindertagesstätten, heilpädagogische Einrichtungen, Jugendclubs und Schulsozialarbeit an vielen Schulen unterstützen die nächste Generation und schaffen Perspektiven.

Im Mittelpunkt der Vereinsarbeit werden auch zukünftig die Menschen dieser Region stehen, getreu der Vereinsphilosophie „Lebensfreude & Fürsorge“.

Webseite: www.vs-nordost.de

„Gemeinsam statt einsam“ – das gilt auch für die zahlreichen Reisen und Ausflüge



„Leben im Alter – Wohnen mit Service“

Wohnen mit Service ist eine Kombination von altersgerechtem und betreutem Wohnen in der MEDIGREIF-Seniorenresidenz.

Es warten auf Sie Ein- bis Dreiraumwohnungen von 33 – 64 m² Größe, eingebettet in eine Wohnanlage. Diese befindet sich an der reizvollen Parklandschaft des Gesundheits- und Sozialzentrum der MEDIGREIF-Unternehmensgruppe. Unsere Wohnungen sind ausgestattet mit Parkettfußboden, einer Einbauküche, altersgerechtem Bad, Notrufanlage, Kellerraum und einem Balkon oder Terrasse.

Das Wohnen in der MEDIGREIF-Seniorenresidenz begrenzt sich

nicht nur auf die eigenen vier Wände. Wir bieten Ihnen ein Haus als Begegnungsstätte. In unserem Restaurant bieten wir Mittagstisch, frisch zubereitet von den Köchen des Parkbistros, Kaffeenachmittage und ein vielfältiges Veranstaltungsprogramm an.

Die Mitarbeiter an der Rezeption sind 24 Stunden am Tag und in der Nacht für Sie da, beraten und helfen Ihnen in allen Lebenslagen.

Die Seniorenresidenz bietet Ihnen ein Zuhause für ein zufriedenes und unbeschwertes Leben bis ins hohe Alter!

„Gemeinsam statt Einsam“

Sie haben Interesse?

Gern öffnen wir unsere Tür für Sie!

Besichtigungstermine und Information erhalten Sie unter:

MEDIGREIF-Seniorenresidenz GmbH & Co. KG

Ansprechpartnerin:

Frau Ute Kranich

Pappelallee 1

17489 Greifswald

Telefon: 03834 878 100

info@medigreif-seniorenresidenz.de

www.medigreif-seniorenresidenz.de

Unser Foyer lädt zum Verweilen ein



Unser Restaurant



MEDIGREIF-UNTERNEHMENSGRUPPE

MEDIGREIF-Seniorenresidenz GmbH & Co. KG



Pappelallee 1, 17489 Greifswald
Telefon (0 38 34) 87 80
www.medigreif-seniorenresidenz.de

MSP-Intensivpflege – Kompetente Pflege mit Herz



Leben mit großen gesundheitlichen Einschränkungen wie z.B. Erkrankungen, welche einen künstlichen Atemwegszugang, eine Beatmung oder eine Dialyse notwendig machen, erscheinen den meisten Menschen noch immer unvorstellbar.

Mit der Weiterentwicklung der Medizin und damit der Behandlungsmöglichkeiten hat sich parallel seit den 90er Jahren der Bereich der außerklinischen Intensivpflege entwickelt und gibt den betroffenen Menschen die Möglichkeit, trotz großer gesundheitlicher Einschränkungen ihr Leben wieder zu leben.

Intensivpflegedienste wie MSP haben sich auf die pflegerische und therapeutische Versorgung von intensivpflegebedürftigen und beatmeten Patienten spezialisiert. Die dortigen Mitarbeiter sind Krankenpfleger oder Altenpfleger, teilweise mit Zusatzqualifikationen wie zum Beispiel „Fachkraft oder Pflegeexperte für außerklinische Intensivpflege“, Fachkrankenpfleger und „Atmungstherapeut“.

Die Patienten werden 24 Stunden am Tag, entweder in den Räumen der Familie des Klienten oder in Wohngemeinschaften, versorgt. Die Pflegekräfte kümmern sich in Absprache mit den Ärzten um die Überwachung der Vitalfunktionen und Pflege der Klienten. Zudem koordinieren sie die Hilfsmittelversorgung sowie die ambulanten Therapien.

Der Intensivpflegedienst MSP aus der Hansestadt Greifswald gründete sich 2014 mit fünf Mitarbeitern. Nach sechs Jahren beschäftigt der renommierte Intensivpflegedienst ca. 50 Mitarbeiter.

Pflegedienstleiter René Klüber und der Fachliche Leiter Alexander Sümnick, beides Atmungstherapeuten, betreuen zusammen mit kompetenten Kolleginnen und Kollegen Klienten, welche eine intensivpflegerische Versorgungsform benötigen, z. B. in einer Wohngruppe, in der Niels-Bohr Straße 23 in Greifswald mit sechs Plätzen, in welcher betroffene Menschen familiär zusammenleben. Dort besteht neben der Intensivpflege und Überwachung auch die Möglichkeit der Hämodialyse.

Darüber hinaus betreut das Team von MSP seine Klienten in einem Umkreis von 50 km im Raum Greifswald auch in der eigenen Häuslichkeit. Auch hier werden die Klienten von qualifizierten Mitarbeitern mit Erfahrung in der klinischen und außerklinischen Intensivpflege und entsprechenden Zusatzqualifikationen betreut.

Eine wichtige Voraussetzung für gute Pflege und Therapie ist Bildung. Und Bildung wird bei MSP ganz groß geschrieben. Neben den permanent erforderlichen Fortbildungen zu verschiedenen Themen rund um die Intensivpflege- und Therapie absolvieren in der Regel alle Mitarbeiter eine Basisqualifikation im Bereich der außerklinischen Beatmungs- und Intensivpflege. Dies ist notwendig, um den pflegerischen und medizinischen Herausforderungen im Alltag jederzeit kompetent begegnen zu können.



Herr Sümnick führt weiter aus, dass die Mitarbeiter der MSP-Intensivpflege gern die angebotenen Möglichkeiten zur Fort- und Weiterbildung, und damit zur Weiterentwicklung, nutzen. Diese Zusatzqualifikationen werden in Kooperation mit externen Institutionen, wie z.B. den umliegenden Kliniken und Bildungsinstituten wie dem BIGS in Stralsund, realisiert.

Wichtigster Grundsatz von MSP-Intensivpflege ist, eine hochwertige medizinisch-pflegerische Versorgung bei einer größtmöglichen Lebensqualität in familiärer Atmosphäre zu ermöglichen. Dazu benötigt man neben Fachkompetenz vor allem eins, das Herz auf dem richtigen Fleck und die Energie, mit den anvertrauten Klienten das Leben bestmöglichst und lebenswert zu meistern.

**Und falls die Frage aufkommt, was MSP bedeutet –
Mit Spaß in der Pflege!**



Am Koppelberg 8, 17489 Greifswald
Tel.: 03834 83186-36 • Fax: 03834 83186-37
info@msp-intensivpflege.com
www.msp-intensivpflege.com



24 Stunden Tag und Nacht
Rufen Sie uns an

Hochqualifizierte Versorgung

Leben mit großen gesundheitlichen Einschränkungen wie z.B. solchen Erkrankungen, welche einen künstlichen Atemwegszugang, eine Beatmung und eine Dialyse notwendig machen, erscheint den meisten Menschen noch immer unvorstellbar.

Mit den Fortschritten in der Medizin und in der Technik ist es möglich, dass Menschen mit solchen schweren Erkrankungen auch außerhalb des Krankenhauses leben können.

Wir, der MSP-Intensivpflegedienst, hat sich auf die Versorgung von Menschen mit Intensivpflege-, Beatmungs- und Dialysebedarf spezialisiert und unterstützt die Betroffenen sowie ihre Angehörigen Schritt für Schritt, die neue Situation zu bewältigen.

Wir sind gern für Sie da!

Unser Angebot für Sie: Rehabilitierende und interdisziplinäre Pflege mit Herz und Kompetenz

- Organisation der Überleitung in die Häuslichkeit, z. B.
 - Klärung der Kostenübernahme | Organisation des pflegerischen Umfeldes
 - Anpassung des Wohnraums | Aufbau und Anschluss aller technischen Geräte wie z. B. der Beatmungs- und Überwachungsgeräte
- Häusliche Intensiv- und Beatmungspflege für Erwachsene und Kinder
- Wundmanagement durch Wundexperten | Psychosoziale Betreuung von Betroffenen und Angehörigen
- Anleitung und Beratung von Klienten und Angehörigen | Organisation von Ergo-, Physio- und Logotherapie
- Medizinische Diagnostik
 - Blutgasanalysen
- Atmungstherapie
- Dialyse für Bewohner der von MSP betreuten Wohngemeinschaft

*Mit Spaß in der Pflege
und
mit Herz und Kompetenz.*



Anspruch auf Medikationsplan

Gefahr von Nebenwirkungen bei Multimedikation im Alter

Wer wegen vieler Beschwerden dauerhaft behandelt wird, muss oft mehrere Medikamente gleichzeitig einnehmen. Bei einer solchen Multimedikation wächst die Gefahr unerwünschter Neben- und Wechselwirkungen. Eine Broschüre der Deutschen Seniorenliga erläutert, welche Risiken die Multimedikation insbesondere für Ältere mit sich bringt. Am Beispiel von drei alterstypischen Erkrankungen – Schwindel, Schlafstörungen sowie Schmerzen am Bewegungsapparat – wird die Problematik der Arzneimitteltherapie aufgezeigt und erläutert, was Arzt und Patient gemeinsam zur Verbesserung der Therapiesicherheit tun können.

Problematische Präparate gegen Schlafstörungen

Beispiel Medikamente gegen Schlafstörungen – sie haben zum Teil beträchtliche Nebenwirkungen. Einige Wirkstoffe beeinträchtigen gerade bei älteren Menschen langfristig das Reaktionsvermögen, die Muskeltätigkeit und die Gedächtnisleistung. Werden zudem noch andere Medikamente eingenommen, die das zentrale Nervensystem dämpfen,

können sich die Wirkungen gegenseitig verstärken und das Risiko von Nebenwirkungen steigt. Deshalb sollten Beruhigungs- und Schlafmittel immer nur kurzfristig und nach ärztlicher Beratung eingesetzt werden. Für eine längerfristige Therapie sind natürliche Wirkstoffe eine Alternative. Geeignet sind z.B. Arzneimittel auf natürlicher Basis, welche die Ausschüttung von Stresshormonen regulieren (z.B. Neurexan). Das hat beruhigende und entspannende Effekte, ohne dass diese Wirkstoffe die körperliche und geistige Leistungsfähigkeit einschränken oder abhängig machen.

Intensive Abstimmung und Medikationsplan sinnvoll

Oftmals verkannt wird das Risiko von Wechselwirkungen. Nach Einschätzung von Experten lässt sich ab fünf Medikamenten kaum mehr abschätzen, wie die Substanzen zusammenwirken. Wichtig: Dies gilt nicht nur für Medikamente, die vom Arzt verordnet werden. Auch bei der Einnahme frei verkäuflicher Arzneimittel und pflanzlicher Wirkstoffe – dazu gehören auch Erkältungsmittel

oder Kopfschmerztabletten – können Neben- und Wechselwirkungen nicht ausgeschlossen werden. Umso wichtiger ist, dass Arzt, Apotheker und Patient bzw. seine Angehörigen den Überblick über alle einzunehmenden Medikamente behalten und sich intensiv abstimmen. Wenn gleichzeitig dauerhaft mindestens drei Arzneimittel verordnet werden, hat man einen Anspruch auf einen Medikationsplan. Darauf werden alle verordneten und freiverkäuflichen Arzneimittel, aber auch Tropfen, Salben und pflanzliche Mittel sowie Vitamine aufgeführt. Eine solche aktuelle Übersicht trägt nicht nur zur Sicherheit der Therapie bei, sondern erleichtert auch dem Patienten, den Therapieplan einzuhalten.

Kostenloser Ratgeber

Die Broschüre „Medikamente richtig einnehmen – Risiken von Neben- und Wechselwirkungen vermeiden“ kann angefordert werden bei der Deutschen Seniorenliga, Heilsbachstraße 32 in 53123 Bonn. www.medikamente-im-alter.de

Quelle: Deutsche Seniorenliga e.V.

Immunabwehr stärken

(spp-o) Mit zunehmendem Alter wird unser Immunsystem anfälliger für Infekte. Auch die Zeit bis zur Genesung dauert oft länger. Wer kann, sollte in der kalten Jahreszeit möglichst Orte mit vielen Menschen meiden – dort ist die Infektionsgefahr besonders groß.

Bei vielen Senioren ist die Immunabwehr geschwächt; besonders bei Patienten mit chronischen Krankheiten wie Diabetes, Asthma oder Herzproblemen. Deshalb sollten Betroffene schon bei ersten Anzeichen aktiv werden, um schwere Infektionen zu vermeiden. Wer präventiv aktiv werden möchte, stärkt seine Abwehrkräfte beispielsweise durch regelmäßige Bewegung an der frischen Luft, Wechselduschen oder

Saunagänge. Viele Menschen möchten bei grippalen Infekten auf die chemische Keule verzichten und setzen auf natürliche Heilkräfte. Sonnenhut (Echinacea), Holunder, Zistrose, Kiefer, Schlüsselblumen oder Kamille – die Natur hält ein reiches Füllhorn im Kampf gegen Viren bereit. Die hilfreichen Substanzen befinden sich je nach Pflanze in den Blüten, Blättern, Wurzeln oder Beeren.

Umckaloabo ist ein pflanzliches Anti-Infektivum mit dem Wirkstoff aus der Wurzel der südafrikanischen Geranienart namens Kapland-Pelargonie. Das Arzneimittel stärkt das Immunsystem, hemmt die Vermehrung von Viren, verbessert die Schleimlösung und schützt die Schleimhaut vor dem Eindringen



Bei vielen Senioren ist die Immunabwehr geschwächt, deshalb sollten sie schon bei ersten Anzeichen aktiv werden. Helfen kann das pflanzliche Anti-Infektivum Umckaloabo mit seinen Wirkstoffen aus der Natur. (Foto: drubig-photo/stock.adobe.com/spp-o)

von Krankheitserregern. Natürlicher Schutz – damit auch Senioren gut durch die Erkältungszeit kommen.



PFLEGETEAM MIT HERZ

*Ihr ambulanter Pflegedienst für
Grimmen & Umgebung*

Die liebevolle Betreuung von älteren und pflegebedürftigen Menschen im eigenen Zuhause hat sich das Pflegeteam mit Herz zur Aufgabe gemacht. Inhaberin Mareen Eckert gründete ihren Pflegedienst am 1. April 2014. Unterstützt wird sie dabei von ihrem Team. Alle Mitarbeiter sind ihren Funktionen entsprechend qualifiziert und verbinden ihre Tätigkeit mit Werten wie Respekt, Würde, Fürsorge, Menschlichkeit, Geduld und Zuverlässigkeit. Ziel unserer Arbeit ist es, die Selbstständigkeit in der vertrauten Umgebung trotz Krankheit, Alter oder Behinderung möglichst lange zu erhalten.

♥ **Behandlungspflege**

Die Behandlungspflege ist ein Paket von Maßnahmen, die von einem Arzt angeordnet und von geschulten Pflegekräften ausgeführt werden. Die Behandlungspflege soll mit ihren Leistungen pflegebedürftige Personen bei der Heilung oder Verbesserung der Krankheit unterstützen oder dabei helfen, eine Verschlimmerung der Erkrankung zu verhindern. Maßnahmen wie Wundversorgung, Injektionen, Kompressionstherapie, Blutdruckmessung, Stomaversorgung, Blutzuckermessung etc. leisten wir für Sie.



♥ **Grundpflege**

Wir unterstützen hilfs- und pflegebedürftige Menschen, die insbesondere in den Bereichen Körperpflege, Ernährung, Mobilität und hauswirtschaftliche Hilfe benötigen.

Unser Ziel ist, die Erhaltung und Förderung der Selbstständigkeit, soweit das möglich ist. In unserer täglichen Arbeit setzen wir für Sie anerkannte pflegewissenschaftliche Kenntnisse ein und behalten Ihr Wohlbefinden im Auge.

Gerne unterstützen wir Sie bei einer notwendigen Einstufung in einen Pflegegrad bzw. bei einer Höherstufung.



♥ **Weitere Leistungen**

Urlaubs- und Verhinderungspflege, hauswirtschaftliche Versorgung, Entlastungsleistungen, Beratung und Betreuung.

Außerdem bieten wir Ihnen eine umfassende Beratung in allen Bereichen der Pflege, egal ob telefonisch, persönlich bei Ihnen zu Hause oder in unseren Räumlichkeiten.



18507 Grimmen
Telefon: 038326 537318
Telefax: 038326 537319



info@pflege-grimmen.de
www.pflege-grimmen.de



(Foto: ©sepy - stock.adobe.com)



Kreiskrankenhaus Demmin

Ausbau und Modernisierung gehen voran

Das Kreiskrankenhaus Demmin ist eines der fortschrittlichsten Krankenhäuser in Mecklenburg-Vorpommern. Neben modernsten medizinischen Geräten, bewährten Behandlungsmethoden und qualifiziertem Personal trägt auch eine lange Tradition des Hauses und eine behaglich, wohlige Atmosphäre zum guten Ruf des Krankenhauses bei.

Bereits seit 1546 wird in Demmin kranken Menschen geholfen, jedoch erst im Jahr 1900 wurde das heutige Kreiskrankenhaus eröffnet. Seitdem obliegt es dem ständigen Wandel der Zeit und somit der stetigen Entwicklung. Diese wird genutzt, um den Patienten eine qualitativ hochwertige Behandlung und einen angenehmen Aufenthalt zu gewährleisten.

So eröffneten im letzten Jahr auf rund 3.000 Quadratmetern eine Vielzahl an medizinischen Einrichtungen im Ambulanten Zentrum.

Im Zuge der jüngsten Erweiterung wurde auch ein Parkplatz mit ca. 25 bis 30 Plätzen geschaffen und den neu entstandenen Außenanlagen der Feinschliff verpasst.

Zusätzlich dazu wurde auch die Zufahrt zum Hauptgebäude erneuert – nach fast einem Jahr Bauzeit konnte diese im Juli 2019 durch Geschäftsführer Kai Firneisen freudestrahlend freigegeben werden. Patienten kommen nun noch schneller in die Notaufnahme des Krankenhauses.

Rettungswagen fahren künftig durch einen Kreisel direkt auf die Rampe, halten somit unmittelbar vor dem neu erbauten Ambulanten Zentrum und erreichen durch einen breiteren Eingangsbereich die sich ebenfalls im Erdgeschoss befindliche Notaufnahme. Dies hat unter anderem den Vorteil, dass gerade Intensivpatienten, bei denen häufig auch Beatmungsgeräte oder andere notwendige Instrumente mitgeführt werden, besser ins Krankenhaus gelangen.

Neu entstandenes Ambulantes Gesundheitszentrum

Auf drei Etagen hat das Krankenhaus für rund 5,8 Millionen Euro ohne Fördermittel eine neue Einrichtung geschaffen, die eine Vielzahl an medizinischen Institutionen vereint – so unter anderem Augenarzt, Dialysezentrum, Apotheke, Chirurgie, Urologie sowie Optiker und Sanitätshaus. Durch den Sitz der einzelnen Praxen und Geschäfte in einem Haus, welches durch Durchgänge mit dem eigentlichen Krankenhaus verbunden ist, haben die Patienten besonders kurze Wege, um von einem Geschäft ins nächste zu gelangen.

Vorher am Demminer Hanseufer untergebracht, eröffnete mit der chirurgischen Praxis Waldemar Skuza die erste Einrichtung am 1. Juli 2018 ihren Betrieb im neuen Gesundheitszentrum.

Wenig später, am 30. Juli 2018, nahm nach einem Komplettumzug die urologische Gemeinschaftspraxis Dres. Alexander Bendel, Thilo Schiller und Maik Pechoel ihren Betrieb auf. Die Praxis zeichnet sich unter anderem dadurch aus, dass Patienten nach ihrer Diagnose direkt therapiert und gegebenenfalls operiert werden können. Dafür stehen ihnen Belegbetten des Krankenhauses zur Verfügung. Dabei werden nicht nur praxiseigene Patienten operiert, sondern auch die des Krankenhauses selbst. In der neu entstandenen Apotheke steht Hightech an oberster Stelle – so erledigt z.B. ein Roboter die Einlagerung der Medikamente. Dadurch bleibt den Mitarbeitern um Filialleiterin Marie Becher mehr Zeit, die Kunden ausführlich und professionell zu beraten.

Frühjahr 2020 geht Erweiterung in die Zweite Phase

Diese beinhaltet die Restrukturierung des Krankenhauses – so sollen Wirtschaftlichkeit und Attraktivität erhöht und Arbeitsabläufe erleichtert sowie besser strukturiert werden.

Für diesen Anbau, durch welchen der Standort um weitere 3.800 Quadratmeter auf vier Etagen wachsen soll, sind vier Jahre Bauzeit mit jeweils zwei Bauabschnitten geplant. Der erste umfasst den Neu- bzw. Anbau, durch dessen Fertigstellung das Krankenhaus um einen Operationssaal sowie sechs Betten für die Intensivstation reicher wird.

Im zweiten Bauabschnitt wird eine komplett neue Bettenstation (20 Betten, verteilt auf Zweier- und Isolierzimmer) eingerichtet. Die Gynäkologie wird in den Erweiterungsbau umziehen und kann sich, neben mehr Platz, auch über drei moderne Kreißsäle freuen. Vorgesehen ist zudem eine Vergrößerung und Modernisierung der Patienten- und Notaufnahme.

Im Zuge des letzten Bauabschnittes sollen zwei neue Eingriffsräume für den kardiologischen Bereich entstehen. Bei eventuellem Mehrbedarf in der Zukunft wird die Statik des neu entstehenden Gebäudes so konzipiert sein, dass zu einem späteren Zeitpunkt problemlos ein zusätzliches Geschoss mit weiterer Bettenstation angebaut werden kann. Nach der Frostperiode im nächsten Frühjahr beginnen die umfangreichen Baumaßnahmen, deren Fertigstellung für Ende 2021 geplant ist.

Kreiskrankenhaus Demmin GmbH

Akademisches Lehrkrankenhaus der Universitätsmedizin Greifswald
Wollweberstraße 21, 17109 Demmin
Telefon 03998 438-0
Telefax 03998 438-1222
kkh@kkh-demmin.de
www.kkh-demmin.de



(Foto: ©BillionPhotos.com - stock.adobe.com)



Wissen, was kommt:

Mit der richtigen Wetter-App bleiben Senioren nicht im Regen stehen

(spp-o) Der Generation 60plus ist eine genaue Regen- oder Sonnenschein-Vorhersage besonders wichtig. In einer Umfrage unter rund 500 Bundesbürgern ab 60 Jahren gaben 77 Prozent der Smartphone-Besitzer an, ihr Handy für Wetterberichte zu nutzen. Wetter-Apps werden damit häufiger genutzt als Navigationsdienste, Fahrplanauskünfte oder Banking-Services, so ein Ergebnis der Seniorenstudie „Smart im Alltag“, die vom Seniorenhandyhersteller emporia Telecom gemeinsam mit der Deutschen Seniorenliga durchgeführt wurde.

Ein Nachteil vieler Wetter-Apps sind jedoch die kleine Darstellung und oftmals fummelige Bedienung. Um auch ungeübten Nutzern oder Personen mit eingeschränktem Sehvermögen die Anwendung dieser Apps zu ermöglichen, gibt es spezielle Senioren-Smartphones mit kontraststarken Displays und großen Symbolen.

emporia geht einen Schritt weiter und verzichtet bewusst auf technische Spielereien. Die einfache Bedienbarkeit und eine sinnvolle Vorauswahl wichtiger Funktionen, wie z. B. die Wetter-App, genießen stattdessen oberste Priorität. emporia-Chefin Eveline Pupeter weiß, dass Senioren damit „die Scheu vor vermeintlich komplizierter Technik ablegen und die Vorteile der digitalen Welt genießen können“.

Eine seriöse Wetterprognose kann zudem vor gefährlichen Überraschungen schützen. Besonders beliebt ist die WarnWetter-App vom Deutschen Wetterdienst (DWD). Diese bietet präzise Wetterwarnungen und eignet sich deshalb sehr gut für Wanderer, die zum Beispiel gerne in unwegsamen oder einsamen Gegenden unterwegs sind.

Keine bösen Überraschungen erleben mit der Wetter-App.
(Foto: Yakobchuk Olena/stock.adobe.com/Emporia/akz-o)



Flexible Personenbeförderung nach Maß

Mein Team und ich haben uns auf Personen- und Krankenfahrten für die Regionen Wolgast und die Insel Usedom spezialisiert. Unsere freundlichen und zuverlässigen Fahrer befördern Sie in modernen und komfortablen Fahrzeugen. Wir holen Sie direkt von zu Hause ab und begleiten Sie sicher ans Ziel. Bei Fragen rund um die Beantragung bei der Krankenkasse stehen wir Ihnen beratend zur Seite und führen diese bei Wunsch auch durch. Wir freuen uns, Sie demnächst als Fahrgast begrüßen zu dürfen.



Ihr Andreas Zeuke

Fahrkosten bei dauerhafter Mobilitätsbeeinträchtigung – keine Genehmigungspflicht der Krankenkassen – neu seit 2019

Für Versicherte mit einem Schwerbehindertenausweis mit den Merkzeichen „aG“ (außergewöhnliche Gehbehinderung), „Bl“ (Blindheit) oder „H“ (Hilflosigkeit) oder einer Einstufung in dem Pflegegrad 4 oder höher, sind Fahrten zu ambulanten Behandlungen genehmigungsfrei, es genügt ein Transportschein vom Arzt.

Unsere Leistungen

Krankenfahrten, auch im Rollstuhl, Tragestuhl oder liegend (alle Krankenkassen)



Personenbeförderung

individuell abgestimmte Fahrten zu privaten Veranstaltungen, Diskotheken, Festivals / Stadt- und Fernfahrten / Einkaufs- und Besorgungsfahrten / Flughafentransfer

agilo 24
Personen- und Krankenfahrten



0800 750 5 750

www.agilo24.de
info@agilo24.de

Chausseestraße 46
17438 Wolgast



... rundum gut versorgt

Unsere Alternative zum Pflegeheim

Häusliche Krankenpflege nach SGB V

- Grund- und Behandlungspflege
- Verbände/Wickel
- Medizinische Einreibungen
- moderne Wundversorgung/Wundpflege
- Injektionen
- Medigabe/Medibox stellen
- par- und enterale Ernährung (künstliche Ernährung)
- Stomaversorgung
- Blutzuckerüberwachung
- Kontrolle von Blutdruck, Puls und Temperatur
- Dekubitusversorgung
- Katheterisierung und Katheterpflege

Leistungen der Pflegeversicherung nach SGB XI

Sie können entscheiden zwischen einer Vollversorgung oder einer Kombination aus Eigenversorgung und teilweiser Unterstützung durch uns. Wir erbringen für Sie alle Leistungskomplexe der Pflegeversicherung, wie z. B.

- Grundpflege / Körperpflege
- Transferhilfen
- Hilfe bei der Vorbereitung von Mahlzeiten usw.

Erbringung von zusätzlichen Betreuungsleistungen nach § 45 SGB XI Hauswirtschaftliche Versorgung

- Reinigung
- Einkauf
- Begleitsdienste z.B. zum Arzt, zu Behörden oder zum Friseur
- Reinigung Ihrer Wäsche uvm.

Pflegeberatungsbesuche nach §37 Abs. 3 SGB XI

Essen auf Rädern

Medizinische Fußpflege

Hausnotruf

24 Stunden Rufbereitschaft

Urlaubs- und Verhinderungspflege

- bis 28 Tage/Jahr
- in unserer Einrichtung, in Ihrer Häuslichkeit – bei Verhinderung oder Urlaub Ihrer privaten Pflegeperson

Vermittlung zur/zum

- Behinderten- und Krankentransport
- Krankengymnastik/Massagen
- Friseur
- Wäschedienst

Wohngruppen

In Anklam, Pasewalker Str. 18 entsteht ein Objekt mit 2 Wohngruppen für Men-

schen mit Demenz und 2 Wohngruppen für Menschen mit Intensivbetreuung.

Intensivmedizinische Betreuung in Ihrer Häuslichkeit (MSP-Intensivpflege GmbH)

Unser Service für Sie

- Bei Bedarf stellen wir Pflegehilfsmittel bereit, wie z.B. Krankenbetten, Nachtstühle, Gehhilfen etc.
- Wir beraten und helfen Ihnen bei der Erstellung von Pflegeanträgen.
- Wir erledigen alle Formalitäten mit den Krankenkassen und Behörden.

Wer trägt die Kosten

- die Pflegekassen
- die Krankenkassen
- die Sozialämter und Unfallkassen
- Sie als Selbstzahler

Tagespflege Gützkow

In unserer Tagespflege versorgen wir Sie von Montag bis Freitag von 08.00-16.00 Uhr

- Entlastung pflegender Angehöriger
- Betreuung von Menschen mit
- körperlichen Beeinträchtigungen
- eingeschränkter Alltagskompetenz

Rufen Sie uns an und sprechen Sie mit uns über Ihre Wünsche.
(0176 117389-01 / -02 / -04)



FRANK GUTEZEIT Häusliche Kranken- und Seniorenpflege

Postanschrift:
OT Groß Jasedow 22, 17390 Klein Bünzow
Tel./Fax: 039724 / 23583
hkpgutezeit@gmx.de

Büro:
Lindenstr. 17, 17389 Anklam
Tel./Fax: 03971 / 2412229
Mobil: 0176/117389-01 und -04

Tagespflege:
Kirchstr. 16, 17506 Gützkow
Tel.: 038353 / 669941

KS Wohnresidenz – Betreutes Wohnen für Senioren in Anklam



Im Alter eigenständig leben und gleichzeitig die Sicherheit spüren, dass professionelle Hilfe in unmittelbarer Nähe ist – das macht die Idee des Betreuten Wohnens aus. So lautet der Grundsatz von der KS Wohnresidenz: So viel Hilfe wie nötig, so viel Eigenständigkeit wie möglich!

Man sagt: „Einen alten Baum verpflanzt man nicht.“ Und dennoch, sich rechtzeitig Gedanken über die Zukunft zu

machen, kann angeraten sein, wenn Sie z. B. auf Grund Ihres fortgeschrittenen Lebensalters körperlich nicht mehr so beweglich sind, wie Sie es früher waren. Die Arbeit im Haushalt, die Einkäufe, der Gang zur Bank, kurz – die Bewältigung des Alltags ist schwerer geworden. Ihre Kinder, vielleicht Enkel sind berufstätig, wohnen nicht im gleichen Haus und haben ihren eigenen Tagesablauf. Ihre Freunde und Bekannten sind selbst schon in einem höheren Alter und sind nicht mehr in der Lage, Sie so oft zu besuchen, wie früher. Es ist alles einfach nicht mehr so, wie es einmal war.

Die KS Wohnresidenz Anklam bietet Ihnen eine gute Antwort auf Ihre veränderten Lebensumstände. Hier können Sie neue Wurzeln schlagen. Die Residenz ist ein großzügig architektonischer Neubau. Die Wege (innen und außen) sind so angelegt, dass sie barrierefrei nutzbar sind. Umgeben ist die Residenz von einer schönen Parkanlage. In unmittelbarer Nähe befinden sich Discounter, Apotheken, Arzt- und Physiotherapiepraxen.

In der Wohnanlage, welche über 124 Appartements verfügt, werden attraktive Wohnformen für Senioren und Behinderte angeboten. In der ruhigen Wohngegend bie-

KS Wohnresidenz Anklam *Willkommen zu Hause!*



- Betreutes Wohnen im Appartement
- Wohnbereich für Demenzerkrankte mit 24h-Betreuung
- Mittagstisch im hauseigenen Restaurant
- Wöchentlich wechselndes Veranstaltungsprogramm
- Ambulanter Pflegedienst
- Badelandschaft mit Sauna
- Probewohnen
- Gästezimmer

... und weitere Sonderleistungen

Buchenweg 2 | 17389 Anklam
Fon 03971 258100 | Fax 03971 258258
E-Mail: KSwohnrresidenz.Anklam@web.de
www.kswohnresidenz-anklam.de



Seniorentanz ist „in“

Die Anfrage nach Seniorentanz ist inzwischen riesig, die positiven Effekte des Tanzens auf die körperliche, geistige und seelische Gesundheit sind durch zahlreiche wissenschaftliche Studien belegt. Der Allgemeine Deutsche Tanzlehrerverband e.V. – der Berufsverband für über 3000 Tanzlehrende – legt einen starken Schwerpunkt auf dieses Spektrum und hat dafür gleich drei Formate im Angebot: ADTVTanzFit, MOVITA® und AGILANDO. Alle drei Konzepte sind für die immer rasanter wachsende Gruppe der Senioren in Deutschland interessant, hinter jedem steht allerdings ein individueller Grundgedanke:

ADTV-TanzFit: Die Zielgruppe der Senioren ist angesichts einer immer älter werdenden Bevölkerung der wohl wichtigste Zukunftsmarkt für Tanzschulen! Vor diesem Hintergrund hat der ADTV vor drei Jahren eine spezielle Fachtanzlehrer-Ausbildung ins Leben gerufen, in der die Teilnehmenden einen Überblick über die gesamte Bandbreite des Seniorentanzes bekommen. Die Ausbildungsinhalte reichen von Line-Dance, Salsa für Senioren, Rolator-Tanz und Sitz-Tanz bis hin zu Showtanz für Senioren.

MOVITA®: Das Tanz- und Fitnesskonzept MOVITA® wurde speziell für Frauen ab 55 Jahren entwickelt und greift einen wichtigen Zeitgeist auf. Denn: MOVITA® verbindet altersgerechtes Fitnesstraining mit dem Bedürfnis nach Individualität und Geselligkeit. Es ist das perfekte Angebot für Frauen, die etwas für sich tun möchten, ohne einen Tanzpartner suchen zu müssen.

AGILANDO: AGILANDO ist ebenfalls ein Tanz-Fitnessprogramm für Erwachsene ohne Partner – hier liegt der Fokus auf tänzerischer Gymnastik und unterhaltsamen Partytänzen, ohne komplizierte Schrittfolgen oder Bodenübungen.

Eine Studie über 6 Monate hat gezeigt, dass ein Training auf der Basis eines nur einstündigen Tanzkurses einmal pro Woche positive Auswirkungen auf ein sehr breites Leistungsspektrum hatte.

Quelle: PP / Allgemeiner Deutscher Tanzlehrer-Verband e.V.

(Foto: WavebreakmediaMicro - Fotolia)



ten sich gute Spaziermöglichkeiten, und mit dem Bus sind Sie schnell im Zentrum von Anklam. Alle Wohneinheiten von 40 bzw. 54 m² sind mit einem Notfallrufsystem ausgestattet. Alle Apartments sind unmöbliert, so bleiben jedem neuen Bewohner seine lieb gewordenen und vertrauten Gegenstände beim Einzug erhalten.

In großzügigen Gemeinschaftsräumen können sich die Bewohner treffen und gemeinsam die Zeit verbringen. Aufgeweckte Gesprächsrunden und Spielernachmittage finden regelmäßig statt und ergänzen das breit gefächerte Veranstaltungsprogramm, welches den Bewohnern geboten wird. Im Untergeschoss der KS Wohnresidenz Anklam befindet sich die Badelandschaft Buchenweg mit Entspannungsraum und Saunabereich mit Trocken- und Dampfsauna. Der Komplex der Seniorenresidenz beinhaltet das behagliche Restaurant Buchenweg, in dem nicht nur die Bewohner speisen können, die Gaststätte steht den öffentlichen Besuchern für verschiedene Feiern und Mittagstisch zur Verfügung.

Alle Mitarbeiter der KS Wohnresidenz Anklam stehen Ihnen mit ihrer langjährigen Erfahrung und Know-how gerne bei Fragen zur seniorenrechtlichen Pflege zur Seite, unterstützen bei Behördengängen und sorgen mit dem umfangreichen Betreuungsangebot dafür, dass der Kunde sich in der neuen Umgebung geborgen und sicher fühlen kann.

Machen Sie sich selbst ein Bild!

**Sie interessieren sich für das Betreute Wohnen?
Dann sind Sie bei Kathrin Reinsch und ihrem Team gut aufgehoben.**

Kontakt:

KS Wohnresidenz Anklam
Buchenweg 2, 17389 Anklam
Telefon 03971 258100, Telefax 03971 258258
KS Wohnresidenz.Anklam@web.de

10 Jahre ARDA Hörgeräte

Die Akustik-Experten bieten beste Fachberatung



Anne-Rose Dalkiewicz und Karin Sternberg



Hören ist der Schlüssel zum Leben, für unsere Beziehungen zu anderen Menschen und zu sozialen Aktivitäten. ARDA-Hörgeräte aus Demmin ist Ihr Partner für gutes Hören. Das Fachgeschäft bietet Lösungen für Hörprobleme jeder Altersklasse. Inhaberin und Akustikmeisterin Anne-Rose Dalkiewicz und Mitarbeiterin Karin Sternberg

beraten ausführlich, kompetent und mit höchstem Qualitätsanspruch über die neuesten Entwicklungen, Trends und Technologien auf dem Gebiet der modernen Hörgerätetechnik.

Dabei geht es in erster Linie darum, für jeden Kunden die individuell richtige Hörlösung zu finden: „Denn Jeder bringt ganz unterschiedliche Voraus-

setzungen mit“, weiß die Akustikerin. Und es gilt Ängste und Vorurteile abzubauen, denn Hörgeräte verbessern spürbar den Alltag, erleichtern die Kommunikation und verhindern soziale Isolation.

„Brauche ich ein Hörgerät?“ „Wer entscheidet das?“ „Was kostet mich das?“

Fragen, die dem Team immer wieder gestellt werden. Ein kostenloser Hörtest im Fachgeschäft in der Gartenstr. 2 mit einer ausführlichen Höranalyse zeigt auf, ob eine Hörschädigung vorliegt. Der Besuch beim HNO Arzt bringt dann die Gewissheit, ob der Hörverlust mit einer Hörgeräteversorgung zu kompensieren ist.

Ist das der Fall, wird dann in einem ausführlichen Beratungsgespräch durch die Akustikmeisterin unter Berücksichtigung der medizinischen Voraussetzungen des Kunden, aber auch seiner technischen und kosmetischen Bedürfnisse, das geeignete Hörsystem gefunden.

Dieses darf dann in aller Ruhe zu Hause einige Tage in der gewohnten Umgebung getestet werden – natürlich kostenlos! Eventuell anschließend notwendige Korrekturen führen dann zum gewünschten Erfolg.

Dabei hat jeder Kunde die Möglichkeit, auch verschiedene Hörsysteme nacheinander zu testen, um etwaige Unterschiede festzustellen.

Die gesetzlichen Krankenkassen stellen dazu einen Festbetrag zur Verfügung, der ausreichend ist, Kunden auch zuzahlungsfrei mit Hörsystemen zu versorgen.

Damit der Kunde auch lange Freude an seinem Hörgerät hat, ist der Meisterbetrieb aus Demmin auch nach dem Kauf selbstverständlich für seine Kunden da und bietet eine optimale Nachsorge.

In diesem Sommer wird die Firma ARDA Hörgeräte 10 Jahre alt!!!

Ein sehr gutes Vertrauensverhältnis zu ihren Kunden und im Team, hohe Verlässlichkeit und Jahrzehnte lange Erfahrungswerte waren, sind und werden auch in Zukunft der Garant für das erfolgreiche Unternehmen sein.



ARDA HÖRGERÄTE

Unsere Leistungen: ***KOSTENLOS**

- Hörtest*
- kompetente Beratung*
- Hörgeräte-Service*
- Anpassung und Reparatur von Hörsystemen und Otoplastiken
- Zubehör für Fernsehen und Telefonie
- Gehörschutz
- Tinnitusgeräte
- Lichtsignalanlagen

Anne-Rose Dalkiewicz – Hörgeräteakustiker-Meisterin
Gartenstraße 2 · 17109 Demmin · ☎ 03998/2858187

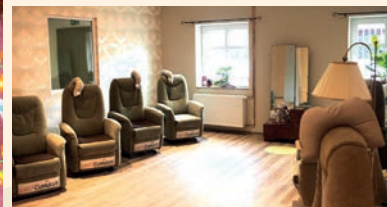
Öffnungszeiten: Montag–Freitag 8⁰⁰–13⁰⁰ Uhr, 14⁰⁰–17⁰⁰ Uhr
sowie nach Vereinbarung

Willkommen bei »Uns lütt Huus«

Ihrer Tagespflege in Loitz und Demmin mit täglicher und umfassender Betreuung



„Et gan völ Frünn in een lütt Huus.“
Es gehen viele Freunde in ein kleines Haus.
– Döötsches Sprickwoort –



Tagespflege für Senioren - Was ist das eigentlich?

Die Tagespflege unterstützt Angehörige. Sie begleitet, Ihnen wird eine Gesellschaft geboten, wodurch man eine Vereinsamung vermeiden kann.

Die Tagespflege *Uns lütt Huus* bietet Personen mit den Pflegegraden 2-5 täglich 8 Stunden eine umfassende Betreuung an. Sie werden von einem Team aus 5 Mitarbeitern (Kranken- und Altenpflegerin, Pflegehelferin, Betreuungs- und Servicekraft) liebevoll umsorgt. Der Tag beginnt und endet mit dem Abholen sowie dem nach Hause bringen der Tagesgäste aus der bzw. in die Häuslichkeit. Nach einem gemeinsamen Frühstück bieten wir diverse Beschäftigungen an. Diese orientieren sich immer an den Gewohnheiten, Bedürfnissen und Erfahrungen der zu betreuenden Personen.

In *Uns lütt Huus* wird das Mittagessen täglich frisch und nach Wunsch zubereitet. Für Ruhephasen stehen liebevoll eingerichtete Ruhe- bzw. Schlaf- räume zur Verfügung. Das Haus in Loitz bietet auf über 250 m² ausreichend Bewegungsfreiheit und Rückzugsmöglichkeiten.

Das grüne Außengelände lädt zur Freizeitgestaltung oder zum Verweilen ein. Auch ein Frisör- und/oder Fußpflegebesuch sowie therapeutische Behandlungen können nach Absprache in der Tagespflege erbracht werden. Ebenso ist eine enge Zusammenarbeit mit den Hausärzten oberstes Gebot. Wir betreuen und umsorgen Personen in einer häuslichen, familiären Atmosphäre.

Neu hinzugekommen ist im Februar 2017 die Tagespflege in Demmin. Gegenüber der schönen St.-Bartholomaei-Kirche, in einem attraktiven Wohn- und Geschäftshaus mit Arztpraxen, Therapeuten und einem Friseursalon befinden sich auf einer Fläche von 325 m² 16 Plätze für Tagesgäste. Aufgrund der zentralen Lage in der Hansestadt ist die Tagespflege optimal zu erreichen.

Die Leistungen des Pflegeteams stehen den Gästen in vollem Umfang genauso wie in der Tagespflege Loitz zur Verfügung.

Tagespflege - Wir wird es finanziert?

Eine Tagespflege kann mit oder auch ohne ambulanten Pflegedienst in Anspruch genommen werden. Die Voraussetzungen dafür ist lediglich ein Pflegegrad. Die Kosten werden zum größten Teil von der Pflegekasse übernommen.

*Sie haben Fragen oder Interesse?
Wir beraten Sie gern!*



Uns lütt Huus
TAGESPFLEGE

Uns lütt Huus Tagespflege
Schlossbergstraße 1b · 17121 Loitz · Tel.: 039998-338766
per Mail: info@tagespflege-loitz.de · www.tagespflege-loitz.de

Uns lütt Huus Tagespflege
Rudolf-Breitscheid-Straße 24-24 · 17109 Demmin
Tel: 03998-2859910 · info@tagespflege-demmin.de
www.tagespflege-demmin.de





Diakonie-Report



Liebe Leserinnen und Leser,

in Deutschland werden zwei von drei Pflegebedürftigen zu Hause gepflegt. Dabei tragen vor allem die pflegenden Angehörigen die Hauptlast der Pflege. Der Wunsch vieler älterer Menschen, möglichst lange zu Hause leben zu können, wird damit möglich gemacht.

Ihre aufopferungsvolle Pflege wird häufig zu einem Vollzeitjob und zu einer enormen seelischen und körperlichen Belastung. Ein ambulanter Pflegedienst /Sozialstation hilft in solchen Situationen mit unterschiedlichen Angeboten.

Insbesondere als Diakonie ist es uns ein wichtiges Anliegen, dass die pflegebedürftigen Menschen und deren Angehörige im Alltag Entlastung und Unterstützung erhalten.

Ihr Pflegeteam der Diakonie Sozialstation

Die Diakonie wurde erstmals 2017 nicht nur von Schülern, sondern auch von den „Young Professionals“ unter die Top 100 Arbeitgeber Deutschlands gewählt! So arbeiten in unseren Sozialstationen motivierte und engagierte Pflegekräfte, die ihre Arbeit gerne verrichten und die Diakonie als fairen Arbeitgeber erleben. Die Motivation unserer Mitarbeiter zeigt sich ganz besonders in der Zufriedenheit unserer Klienten. Die Qualität unserer Beratungen, unserer Betreuung und unserer Pflege wird bereits von vielen pflegebedürftigen Menschen und Angehörigen geschätzt. Sie können sich gerne unverbindlich mit uns in Verbindung setzen und sich zum Thema Pflege und Betreuung mit uns beraten!

- **Demmin, Baustraße 39 – 41, ☎ 03998 / 22 37 51**
Ambulante Pflege, Betreutes Wohnen, Wohngemeinschaft
- **Gützkow, Kirchstraße 12, ☎ 038353 / 214**
Ambulante Pflege, Wohngemeinschaft 2020
- **Jarmen, Neuer Markt 6, ☎ 039997 / 10 3 65**
Ambulante Pflege, Betreutes Wohnen
- **Loitz, Lange Straße 60, ☎ 039998 / 12 0 87**
Ambulante Pflege, Betreutes Wohnen, Wohngemeinschaft

In der nächsten Nähe! Sprechen Sie uns an!

Die Anzahl unserer Klientinnen und Klienten wächst stetig. Unsere Pflegeteams brauchen aus diesem Grund Unterstützung, sie brauchen weitere Kolleginnen und Kollegen. Wenn Sie, so wie wir, Freude an der Arbeit mit und für Menschen haben, an einer Mitarbeit interessiert sind oder gar diesen Beruf erlernen möchten, sind Sie bei uns genau richtig. Sie können sich gerne mit uns in Verbindung setzen, um sich zu informieren.

In Gützkow entsteht eine Ambulante Wohngemeinschaft für Menschen mit erhöhtem Pflege- und Betreuungsbedarf



Neubau Wohnhaus
Wohngemeinschaft mit 12 Bewohnern
Kirchstraße 18, 17506 Gützkow
Ansicht Kirchstraße und Erdgeschoss
(Quelle: Tangram Planwerkstatt GmbH, Architektur- und Ingenieurbüro)

Ende des 2. Quartals 2020 ist eine neue, ambulant betreute Wohngemeinschaft in Gützkow für neue Bewohnerinnen und Bewohner bezugsfertig.

Diese Wohngemeinschaft ist für Menschen mit erhöhtem Pflege- und auch Betreuungsbedarf gedacht, die nicht mehr alleine leben können oder wollen. Sie ist barrierefrei und kann eine gelungene Alternative zu einer stationären Einrichtung sein.

Wie in einer WG üblich, hat jeder Bewohner sein eigenes Zimmer mit eigenem Schlüssel, welches mit den mitgebrachten Möbeln eingerichtet wird. Selbstverständlich ist auch ein eigener Telefon- und TV-Anschluss vorhanden. Insgesamt bietet die Wohngemeinschaft Platz für 12 Bewohner. Die Zimmer wurden alle mit großen Fenstern bedacht. Es gibt mehrere Bäder, die sich die Bewohner teilen werden und einen großen Gemeinschaftsraum, der gerne zu jeder Stunde genutzt werden kann. Dort können die Mahlzeiten gemeinsam zubereitet und eingenommen werden, außerdem können dort andere, gemeinsame Freizeitveranstaltungen stattfinden. Ebenso kann sich jeder Bewohner auf sein Zimmer zurückziehen, wenn er Ruhe benötigt. Ob gemeinsam oder zu individuellen Zeiten gegessen wird, richtet sich nach den Vorstellungen der Bewohner.

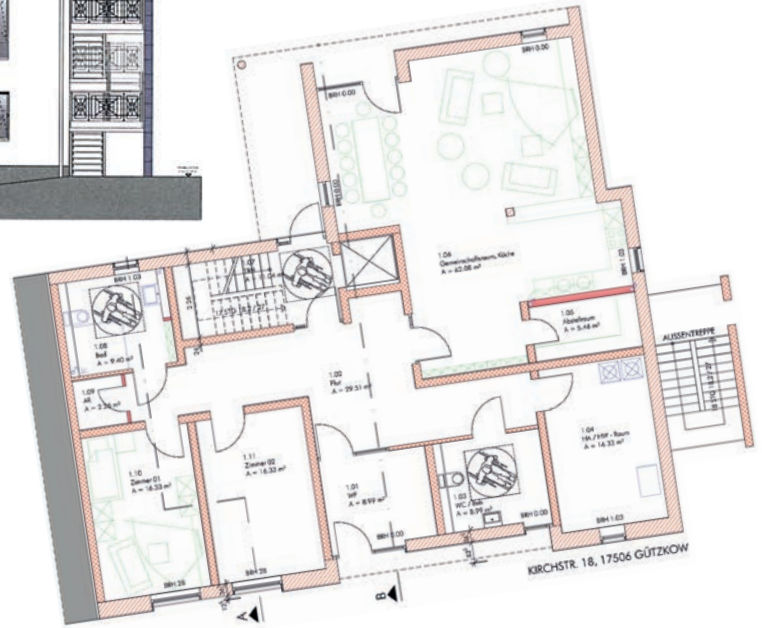
Diese Wohngemeinschaft bietet die Chance, dass auch Menschen mit Pflegebedürftigkeit länger selbstbestimmt leben. Pflegenden Angehörige werden entlastet, können aber jeder Zeit ihre Angehörigen besuchen und sich an der Tagesgestaltung beteiligen. Sie können ebenso, wie es ihre zeitlichen Ressourcen erlauben, Einfluss ausüben und Verantwortung übernehmen.

Für die Bewohnerinnen und Bewohner kann die Wohngemeinschaft im Laufe der Zeit zu einer vertrauten Umgebung werden.

Was ist dafür notwendig?

Es bedarf eines **Mietvertrages**, in dem die Anmietung des eigenen Zimmers und des Anteils für die Gemeinschaftsflächen geregelt ist.

Weiterhin wird ein **Pflegevertrag** mit einer ambulanten Pflegeeinrichtung geschlossen, um die Pflege und



Betreuung zu sichern. Das gilt für Leistungen der Pflegeversicherung und eventuell notwendigen Behandlungspflegen.

Mittels **Servicevertrag** werden zusätzliche Angebote vereinbart, die, wie sich der Bewohnerrat entscheidet, z.B. auch die Anwesenheit einer Präsenzkraft zusätzlich zu den Pflegezeiten ermöglicht.

Zusätzlich zu den o.g. Kosten gibt es auch eine Haushaltskasse, hier geht es um das gemeinsame Wirtschaften, den Einkauf von Lebensmitteln, Haushaltsmittel usw.

Die Entscheidung für eine WG setzt voraus, dass sich ein Mensch mit anderen arrangieren kann und möchte. Dafür können zukünftige Bewohner, oder deren Angehörige, die Qualität der Versorgung stärker beeinflussen als in anderen Wohnformen.

So Sie mehr erfahren möchten, informieren wir Sie gerne in einem unverbindlichen Gespräch. Um Ihnen einen angemessenen Zeitrahmen für das Gespräch zu bieten, bitten wir um eine Terminabsprache.

Ihre Ansprechpartnerinnen:

Frau D. Buntrock und Frau S. Zander

☎ 038353 / 214

Diakonie-Sozialstation Gützkow

Kirchstr. 12

17506 Gützkow

www.diakonie-peene.de

Pflege: Nutzen Sie alle Zuschüsse?

(ots) Als Pflegebedürftiger oder pflegender Angehöriger stehen Ihnen zahlreiche Zuschüsse zu. Da der bürokratische Dschungel für viele undurchdringbar scheint und auch die Krankenkassen dazu eher dürrftig beraten, bleiben oftmals viele Fragen unbeantwortet. Der Verband Pflegehilfe klärt auf, welche Zuschüsse Ihnen wirklich zustehen.

Pflegesachleistungen

Wenn Sie zu Hause von einem ambulanten Pflegedienst gepflegt werden und mindestens Pflegegrad 2 besitzen, haben Sie Anspruch auf Pflegesachleistungen. Das sind z.B. grundpflegerische Tätigkeiten wie Hilfe bei der Körperpflege oder der hauswirtschaftlichen Versorgung. Die Höhe richtet sich nach dem vorhandenen Pflegegrad. Gut zu wissen: „Wenn Sie die Pflegesachleistungen nicht aufbrauchen, können Sie bis zu 40% davon für Angebote zur Unterstützung im Alltag nutzen“, so Sabrina Cali, Leiterin der Pflegeberatung beim Verband Pflegehilfe.

Pflegegeld

Wird die Pflege zu Hause selbst sichergestellt, z.B. durch Angehörige oder eine 24-Stunden-Pflege, steht Ihnen ab Pflegegrad 2 Pflegegeld zu. Die Höhe richtet sich auch hier nach dem vorhandenen Pflegegrad. Dieses wird direkt an den zu Pflegenden überwiesen, der das Geld meist als finanzielle Anerkennung an die Pflegeperson weitergibt. Empfänger von Pflegegeld sind verpflichtet, sich regelmäßig von einem Pflegeberater persönlich beraten zu lassen.

Kombinationsleistung

„Erfolgt die Pflege zu Hause durch Angehörige und wird gleichzeitig durch einen ambulanten Pflegedienst unterstützt, macht es Sinn, bei der Pflegekasse einen Antrag auf Kombinationsleistung zu stellen“, so Frau Cali. Dabei wird das Pflegegeld anteilig berechnet: „Wenn Sie 75% der Pflegesachleistungen verbraucht haben, stehen Ihnen noch 25% des Pflegegelds zu.“ Nach einer Bewilligung des Antrags sind Sie für 6 Monate an diese Kombination gebunden.

Betreuungs- und Entlastungsleistungen

Für Betreuungs- und Entlastungsleistungen (z.B. Arztbesuche, Einkaufen gehen) stehen Ihnen bei vorhandenem Pflegegrad pro Monat 125 EUR zu. Diese werden erst gewährt, wenn tatsächlich Leistungen in Anspruch genommen wurden. Reichen Sie dazu die Rechnungen und Quittungen bei der Pflegekasse ein. Pflegedienste mit Kassenzulassung können direkt mit der Kasse abrechnen, wenn Sie eine Abtretungserklärung unterzeichnen. Sollten Sie bis Jahresende nicht den vollen Betrag genutzt haben, können Sie das bis zum 30. Juni des Folgejahres nachholen.

Verhinderungspflege

Bei einem Ausfall der Pflegeperson können Sie einen Antrag auf Verhinderungspflege stellen. Voraussetzungen dafür: Der zu Pflegenden muss seit mind. 6 Monaten zu Hause gepflegt werden und Pflegegrad 2 oder höher besitzen. Sie können die Verhinderungspflege max. 6 Wochen bzw. bis zu einem Kostenaufwand von 1.612 EUR pro Jahr in Anspruch nehmen. Der Antrag muss nicht zwingend vor der Verhinderung gestellt werden, sondern wird gegen Vorlage der Belege auch rückwirkend erstattet. Diese Leistungen können Sie mit der Kurzzeitpflege kombinieren, wenn diese nicht vollständig genutzt wurde.

Kurzzeitpflege

In manchen Situationen ist es zeitweise nicht möglich, die Pflege zu Hause durchzuführen. In diesem Fall haben Sie ab Pflegegrad 2 Anspruch auf eine vollstationäre Kurzzeitpflege. Diese darf eine Dauer von 56 Tagen pro Jahr nicht überschreiten und wird mit maximal 1.612 EUR bezuschusst. Wenn Sie die 56 Tage nicht vollständig nutzen, können Sie die restliche Zeit auf die Verhinderungspflege umlagern.

Wohnumfeldverbessernde Maßnahmen

Damit es mit dem Treppensteigen und Duschen auch mit abnehmender Mobilität noch klappt, stehen Ihnen bei Pflegegrad einmalig bis zu 4.000

EUR für die Wohnumfeldverbesserung (z.B. der Einbau eines Treppenlifts oder der barrierefreie Badumbau) zu. Ausnahme: Wenn Sie einen höheren Pflegegrad erhalten, haben Sie erneut Anspruch auf bis zu 4.000 EUR. Leben bis zu vier Pflegebedürftige unter einem Dach, erhält jeder Bewohner mit Pflegegrad diesen Zuschuss. Ein Tipp von Frau Cali: „Auch die KfW (Kreditanstalt für Wiederaufbau) gewährt einen Zuschuss für die Reduzierung von Barrieren von bis zu 6.250 EUR.“

Hilfsmittel auf Rezept

Bei einigen Hilfsmitteln besteht die Möglichkeit, diese vom Arzt per Rezept verordnen und von der Krankenkasse finanzieren zu lassen. Dazu zählen z.B. die 6 km/h-Varianten von E-Mobilen und -Rollstühlen oder ein Badewannenlifter. Besorgen Sie sich einen Kostenvoranschlag und reichen Sie diesen mit dem Rezept und einem Anschreiben bei Ihrer Krankenkasse ein. Sollte diese den Antrag ablehnen, besteht ein Widerrufsrecht.

Hausnotruf

Wenn der zu Pflegenden oft allein zu Hause ist, steigt auch das Unfallrisiko. Daher wird bei Pflegegrad auch ein Hausnotruf in der Basisvariante finanziert. Die Pflegekasse zahlt für die Einrichtung des Systems einmalig 10,49 EUR und monatlich 23 EUR für den laufenden Betrieb. Sollten Sie Zusatzleistungen wie z.B. eine Schlüssel hinterlegung oder Fallsensoren wünschen, müssen Sie dafür selbst aufkommen.

Pflegehilfsmittel zum Verbrauch

Zu guter Letzt erhalten Sie bei Pflegegrad für die häusliche Pflege Pflegehilfsmittel zum Verbrauch im Wert von 40 EUR pro Monat kostenfrei. Dazu zählen u.a. Einmalhandschuhe, Mundschutze oder Hände- und Flächendesinfektionsmittel. Beantragen Sie diese Leistung einfach direkt bei der Pflegekasse, ein Rezept wird nicht benötigt.

„Niemand liebt das Leben
wie einer, der alt wird.“



Foto: Olesia Bilkei - Fotolia



UNSERE PFLEGELEISTUNGEN FÜR SIE IM ÜBERBLICK:

- » *Behandlungspflege (gem. SGBV)*
- » *Pflege bei Demenzerkrankungen*
- » *Grundpflege (gem. SGB XI.)*
- » *Persönliche Betreuung*
- » *Pflege bei künstlicher Ernährung*
- » *Kostenlose Beratung in allen Fragen der Pflege*
- » *Apotheken- und Behördengänge*
- » *Organisation von Arztbesuchen & Transportservice*
- » *Vermittlung von Friseur & Fußpflege*
- » *Organisation von orthopädischen Heil- & Hilfsmitteln*
- » *Planung diverser Feierlichkeiten*
- » *Arrangement von Ausflügen und Theaterbesuchen*



Pflegeambulanz
- Studier -

Neuer Markt 9 in 17126 Jarmen » Telefon: 039 997 109 69 » E-Mail: info@pflege-studier.de

WWW.PFLEGE-STUDIER.DE

Allianz Dollase

Ihr zuverlässiger Versicherungspartner seit über 25 Jahren



zu versichern, wie ich es für mich selbst machen würde. So kommt einfach mehr Qualität in die Beratung und ich verkaufe einem Kunden dadurch nicht mehr als er wirklich braucht. Dieser Kunde kommt dann auch wieder, oft auch in der nächsten Generation ... und das finde ich richtig schön.

Was ist das Wichtigste in Ihrem Job?

Das Schöne in meinem Job ist, dass ich mit allen und den unterschiedlichsten Menschen zu tun habe. Und dabei ist es für mich wichtig, für jeden Einzelnen individuelle Lösungen zu finden.

Wer sind Sie und was umfasst Ihre tägliche Arbeit?

Mein Name ist Bert Dollase, ich bin 53 Jahre alt, hier in Anklam geboren, von Beruf Versicherungsfachmann und ich leite die Allianz-Agentur im schönen Anklam, das ist kurz vor der Insel Usedom, wenn man aus Richtung Berlin in den Norden fährt.

Sie sind also in der trockenen Versicherungswelt zu Hause?

Das ist so das typische Bild vieler Leute über meinen Beruf. In erster Linie denken die meisten, es ist hier stinklangweilig, aber das ist überhaupt nicht so! Ich selbst versuche in jedem Beratungsgespräch, mich in die Kunden hinein zu versetzen und versuche ihn so

Wie sind Sie zur Allianz gekommen?

Das war vor mehr als 25 Jahren eher Zufall. 1992 habe ich, inspiriert durch einen Freund, eine Ausbildung zum Versicherungsfachmann bei der Allianz begonnen. Seit dem bin ich „Allianzer“.

Gerade für Firmenkunden ist die Marke „Allianz“ oft entscheidend für den Abschluss. Dabei spielt nicht nur die Finanzstärke der Allianz eine große Rolle, sondern auch die Möglichkeit, dass wir jedes Risiko versichern können. Nicht ohne Grund ist die Allianz als Marktführer oft auch Vorreiter für neue Produkte. Ebenso ganz vorne wie bei der Baufinanzierung, das wissen viele nur noch nicht – bis jetzt jedenfalls.

Ihre Agentur „Allianz Generalvertretung“ befindet sich im Zentrum von Anklam. Zuvor hatten Sie 25 Jahre lang Ihr Büro in der Südstadt von Anklam. Warum erfolgte der Umzug?

Anklams Stadtzentrum hat nach vielen Jahren endlich ein schönes Gesicht bekommen. Durch den Stadtumbau haben wir in Anklam wieder einen attraktiven Markt mit Gebäuden erhalten, die an die hanseatische Geschichte der Stadt erinnert. Mir persönlich gefällt gerade der Markt mit den angrenzenden neuen Wohn- und Geschäftshäusern. Deshalb fühlen wir uns hier sehr wohl. Mit mir meine ich meine beiden Mitarbeiterinnen und mich.

Bilden Sie auch Nachwuchs für Ihre Branche aus?

Seit vielen Jahren bin ich Ausbildungsagentur der Allianz. Über 20 junge Menschen sind hier ausgebildet worden. Ein zu geringer Teil blieb jedoch in der Region und somit der Allianz und mir erhalten.

Dies ist tatsächlich unser Nachwuchsproblem, an dem wir weiterhin ständig arbeiten.

Allianz 

Bert Dollase

Generalvertretung

der Allianz Beratungs- u. Vertriebs AG

Frauenstr. 5 · 17389 Anklam

Tel.: 03971/210321

www.allianz-dollase.de

Bluthochdruck natürlich senken

(spp-o) Während des Herzschlags pumpt das Herz mit großer Kraft Blut in die Gefäße, welches dabei Druck auf die Gefäßwände ausübt. Diese wirken dem sogenannten Gefäßwiderstand entgegen. Beide Faktoren bestimmen den Blutdruck. Durch Anstrengung oder Stress kann er vorübergehend erhöht sein. Ist der Druck dauerhaft zu hoch, werden die Arterien geschädigt. Durch eine Ände-

(Foto: zinkevych/stock.adobe.com/vitamindocor.com/spp-o)



rung des Lebensstils können Betroffene ihren Blutdruck natürlich senken.

Magnesium: Der Mineralstoff reguliert die Muskelspannung im Körper. Er sorgt dafür, dass sich die Gefäßmuskulatur entspannt, so wird die Dehnbarkeit der Blutgefäße erhöht. Magnesium verbessert daher die Durchblutung und ist Voraussetzung für einen gesunden Blutdruck.

Kalium: Ein weiterer Mineralstoff, der an der Regulation des Blutdrucks beteiligt ist, ist Kalium. Er ist unter anderem in Bananen und Vollkornbrot enthalten. Ein Mangel kann Bluthochdruck auslösen. Ein erhöhter Bedarf kann zum Beispiel durch Präparate gedeckt werden. Wichtig: Die Einnahme von Kaliumpräparaten sollte immer in Absprache mit dem Arzt erfolgen. Infos unter: www.vitamindocor.com/Bluthochdruck

Omega-3-Fettsäuren: Auch Omega-3-Fettsäuren tragen dazu bei, dass das Blut besser fließen kann, denn sie haben eine gefäßerweiternde Wirkung. Fettreiche Fische wie Lachs und Hering zählen zu den wichtigsten Lieferanten. Wer Fisch nicht mag, kann den Bedarf an Omega-3-Fettsäuren durch die Einnahme von Präparaten aus Fischöl oder deren vegane Alternative aus Algen decken.

Unser LEISTUNGSANGEBOT

- 24-Stunden Rufbereitschaft / Betreuung
- Häusliche Versorgung
- Urlaubs- u. Verhinderungspflege
- Nachsorge bei Krankenhausbehandlung
- Pflegeberatung nach § 37 SGB XI
- Qualifiziertes & examinierendes Personal
- Betreutes Wohnen
- Unterstützung bei MDK-Überprüfung

Häusliche GRUNDPFLEGE

- Körperpflege & Hygiene
- Ernährung & Nahrungsaufnahme
- Mobilität, Bewegung u. Transfer
- und vieles mehr...

Hauswirtschaftliche VERSORGUNG

- Einkäufe & Besorgungen
- Reinigung der Wohnung
- Wäschedienste
- und vieles mehr...

SERVICE

- Essen auf Rädern
- Begleitung und Fahrdienst zu Arztbesuchen etc.
- Hilfe bei Antragsstellungen / Formalitäten



**HÄUSLICHER
KRANKEN- & PFLGEDIENST**
Grimmek GmbH

Mit uns lacht das Herz

Ihr Ambulanter Pflegedienst für Pflege und Betreuung



Ärztlich verordnete BEHANDLUNGSPFLEGE

- Wundversorgung und Verbandswechsel
- Medikamentengabe
- Infusionen und Injektionen
- PEG-Versorgung
- Dekubitusbehandlung
- Katheterpflege und Blasenspülungen
- Krankenhausnachsorge
- Blutdruckkontrolle / -überwachung
- und vieles mehr...

EINFACH IN DEN BESTEN HÄNDEN

Wir nehmen uns Zeit für Sie. Testen Sie uns auf Herz und Nieren. Wir stehen im permanenten Austausch mit Ihrer Familie, Therapeuten und Ärzten, um ggf. ihre Betreuung anzupassen und stetig zu verbessern.

Standort: Büro Wolgast
Sophienweg 7 a
17438 Wolgast
Vorpommern-Greifswald
Telefon: 03836 / 237143

Kontakt: Büro Anklam
Akazienstraße 44
17389 Anklam
Telefon: 03971 / 832196
krankenpflege.grimmek@t-online.de

www.pflege-grimmek.de

Broschüre „Sicher Auto fahren im Alter“

mit Checklisten für Autofahrer und Angehörige

(ots) Die Verkehrssicherheit von Senioren ist der gemeinnützigen Alzheimer Forschung Initiative e.V. (AFI) ein großes Anliegen. Deshalb bietet die AFI die kostenlose Broschüre „Sicher Auto fahren im Alter“ an. Die Broschüre kann über die Webseite www.alzheimer-forschung.de/sicher-auto-fahren bestellt werden.

In der dunklen Jahreszeit sehen sich Autofahrer mit witterungsbedingten Herausforderungen wie Nebel, Glätte, Schnee und Dunkelheit konfrontiert. Ältere Autofahrer haben zwar zumeist viel Erfahrung hinter dem Steuer,

dennoch kann der Alterungsprozess Probleme beim Hören und Sehen sowie Bewegungseinschränkungen mit sich bringen. Auch Medikamente und deren Nebenwirkungen oder demenzielle Erkrankungen wie Alzheimer erschweren das Autofahren oder machen es unmöglich.

Teil der Broschüre „Sicher Auto fahren im Alter“ sind Checklisten für Autofahrer und deren Angehörige. Wenn eine oder mehrere Fragen mit „Ja“ beantwortet werden, sollte der Autofahrer einen Arzt aufsuchen, um zu überprüfen, ob das Problem eine gesundheitliche Ursache hat.



Der neue
CR-V
HYBRID

Hybrid.
Neu erfahren.



Der CR-V Hybrid bei uns nur*

30.990 €

Preisvorteil*

3.000 €

* Angebot für einen CR-V 2.0 i-MMD Hybrid Comfort 2WD. Preisvorteil im Vergleich zur unverbindlichen Preisempfehlung von Honda Deutschland für ein vergleichbar ausgestattetes Fahrzeug. **Kraftstoffverbrauch in l/100 km: innerorts 5,0; außerorts 5,4; kombiniert 5,3. CO₂-Emission in g/km: 120.**
Angebot gültig für Privatkunden bis 30.06.2020. Nicht kombinierbar mit Rabatten für sonderverkaufsberechtigte Kunden.

Kraftstoffverbrauch CR-V i-MMD Hybrid in l/100 km: innerorts 5,1-5,0; außerorts 5,7-5,4; kombiniert 5,5-5,3. CO₂-Emission in g/km: 126-120. Abbildung zeigt Sonderausstattung.

AUTOHAUS Lietze & Logall GmbH
Honda Vertragshändler
in 17389 Anklam
Spantekower Landstraße 35a, Tel. 03971 - 831098
in 17498 Helmschagen bei Greifswald
Helmschäger Weg 6, Tel. 03834 - 501195
www.honda-lietze.de

Checkliste für Autofahrer zur Selbsteinschätzung

- Verlieren Sie beim Fahren manchmal die Orientierung?
- Haben Sie Schwierigkeiten, andere Verkehrsteilnehmer, Ampeln oder Verkehrszeichen zu erkennen und rechtzeitig darauf zu reagieren?
- Haben Sie Probleme, das Gas-, Kupplungs- oder Bremspedal zu betätigen?
- Hören Sie Signale anderer Verkehrsteilnehmer (manchmal) spät oder schlecht?
- Finden Sie es schwierig, den Kopf zu drehen und über Ihre Schulter zu blicken?
- Werden Sie im dichten Verkehr oder auf unbekanntem Straßen nervös?
- Hupen andere Autofahrer häufig wegen Ihres Fahrverhaltens?
- Verursachen Sie in letzter Zeit häufiger kleinere oder „Beinahe“-Unfälle?
- Fühlen Sie sich beim Fahren unsicher?
- Werden Sie schläfrig oder wird Ihnen schwindelig, nachdem Sie Ihre Medikamente eingenommen haben?

Checkliste für Angehörige zur Einschätzung eines Autofahrers

- Verfährt sich oft, selbst auf bekannten Strecken.
- Hält bei Grün oder zur falschen Zeit an.
- Scheint andere Autos, Fußgänger oder Rad- und Motorradfahrer auf der Straße nicht wahrzunehmen.
- Fährt extrem langsam und unsicher, zum Beispiel auf der Autobahn oder fährt zu dicht auf.
- Befolgt Verkehrszeichen oder Ampelsignale nicht.
- Versäumt, die Vorfahrt zu beachten oder reagiert zu spät.
- Blinkt nicht vor dem Abbiegen oder Spurwechsel.
- Fährt sehr aggressiv oder ängstlich.
- Kontrolliert nicht den toten Winkel, bevor er die Fahrspur wechselt.
- Tritt gleichzeitig auf Gas- und Bremspedal oder wechselt die Pedale.
- Hat Schwierigkeiten, mehrere Funktionen beim Fahren zu bedienen.
- Möchte wenden, nachdem er eine Ausfahrt verpasst hat. (Ausführung unbedingt vermeiden.)
- Verursacht kleinere oder „Beinahe“-Unfälle.

Gemeinsam für bessere Pflege



Haus Hedwig in Görke

Viele Menschen brauchen irgendwann in Ihrem Leben Unterstützung, sei es aufgrund von Alter, Krankheit, Behinderung oder einer sonstigen Beeinträchtigung. Egal wie schwer der Weg ist, wir gehen ihn gemeinsam



In unserem Haus Hedwig in Görke an der Peene bieten wir den Bewohnern eine 24 h Betreuung und Versorgung in ländlicher Umgebung nur 2 km vor der Stadt Anklam. Das Haus wurde 2012 modernisiert und verfügt über einen Aufzug und Gemeinschaftsräume.

Hier kräht morgens noch der Hahn und die Bewohner haben die Möglichkeit sich an der Versorgung der Haustiere zu beteiligen.



*„Gute Pflege braucht Zeit.
Wir nehmen sie uns gerne.“*



Wir versorgen Pflegebedürftige in ihrer Häuslichkeit in Anklam und Umgebung. Unser Angebot umfasst das Erbringen von grundpflegerischen Leistungen und medizinisch hochqualifizierter Behandlungspflege, bei der wir mit den behandelnden Ärzten eng zusammenarbeiten, um einen Krankenhausaufenthalt zu vermeiden, zu verkürzen oder die Nachsorge bei ambulanten Operationen sicherzustellen.

Wir bieten weiterhin Unterstützung bei:

- » hauswirtschaftlichen Arbeiten
- » 24-Stunden-Betreuung
- » Urlaubs- und Verhinderungspflege
- » Essen auf Rädern
- » Unterstützung im Umgang mit Behörden, Krankenkassen und Pflegekassen

Büro des Pflegeteams:

Burgstraße 43, 17389 Anklam

Telefon: 03971-2629390

Mobil: 0152-525 835 61 (24h)

Fax: 03971-2629389

E-Mail: info@pflegeteam-gemeinsam.de

Demenz: Wenn die eigene Familie zu Fremden wird

6 Tipps für pflegende Angehörige

(ots) Es ist ein Krankheitsbild, das in der heutigen Zeit in aller Munde ist und immer mehr Menschen direkt betrifft: Die Rede ist von Demenz. Stand 2018 leben in Deutschland laut der Deutschen Alzheimer Gesellschaft (DAzG) ca. 1,7 Millionen Menschen mit Demenz, pro Jahr kommen etwa 300.000 Neuerkrankungen hinzu. Zwei Drittel davon werden zu Hause gepflegt, was für die Angehörigen zu einer deutlichen Belastung werden kann. Doch wie gehe ich als Angehöriger mit der Situation um, ohne selbst komplett auszubrennen?

1. Krankheit eingestehen

Sich die Demenzerkrankung eines geliebten Menschen einzugestehen, fällt vielen nicht leicht. Symptome werden ignoriert oder kleingeredet, die Brisanz der Situation verdrängt. Doch: „Je früher man eine dementielle Erkrankung erkennt, desto wirkungsvoller können weitere Schritte getroffen werden“, so Sabrina Cali, Leiterin der Pflegeberatung beim Verband Pflegehilfe.

2. Ohnmachtsgefühle akzeptieren

Zu sehen, wie sich ein vertrauter Mensch nach und nach zu einem „Fremden“ entwickelt, ist für niemanden leicht: Das Gedächtnis lässt nach, das Verhalten ändert sich, teilweise

werden Erkrankte aggressiv und beleidigend. Wenn man dann noch derjenige ist, der den Betroffenen 24/7 pflegt und betreut, lassen die Ohnmachtsgefühle nicht lange auf sich warten. Unser Tipp: Akzeptieren Sie diese Gefühle. Vielen hilft es auch, den Austausch mit Gleichgesinnten zu suchen und sich mit anderen Betroffenen auszutauschen.

3. Konflikte vermeiden

Die dementiellen Veränderungen bergen natürlich auch ein hohes Konfliktpotenzial. „Sollten Sie das Gefühl haben, die Beherrschung zu verlieren, hilft es, z.B. kurz aus dem Raum zu gehen, frische Luft zu schnappen, bewusst ein- und auszuatmen oder ein Glas Wasser zu trinken“, rät Frau Cali. Sollte es dafür schon zu spät sein, sollten Sie sich z.B. mit Hilfe von Achtsamkeitsübungen wieder beruhigen und sich danach bei dem zu Pflegenden entschuldigen.

4. Grenzen erkennen & setzen

Ein weiteres wichtiges Thema ist das Erkennen und Setzen von Grenzen. Versuchen Sie, sich in die Perspektive des Pflegebedürftigen hineinzuversetzen und so sein Verhalten zu verstehen. So haben Sie die Möglichkeit, auf neue Verhaltensweisen angemessen zu reagieren. Ver-

lieren Sie jedoch auch Ihre persönlichen Grenzen nicht aus dem Blick: Demente, die sich Ihrer Situation bewusst sind, lassen Ihre Wut und Hilfslosigkeit oft an Ihrer Umwelt aus. In diesem Fall müssen Sie deutlich machen: So nicht.

5. Die Nachtruhe sicherstellen

Oft kommt es vor, dass dementiell Erkrankte mit nächtlichen Unruhezuständen zu kämpfen haben, was natürlich auch Sie am Durchschlafen hindert. Setzen Sie tagsüber am besten auf anregende Aktivitäten, wie z.B. Spazieren gehen oder Spielen und halten Sie Ihren Angehörigen wach. So erhöhen Sie die Chance auf eine ruhige Nacht. Sollte auch das nicht helfen, können Sie eine Nachtpflege hinzuziehen, an der sich ab Pflegegrad 2 auch die Pflegekassen beteiligen.

6. Für Entlastung sorgen

Machen Sie nicht den Fehler, die Sache allein durchstehen zu wollen. Falscher Stolz oder ein schlechtes Gewissen sind hier fehl am Platz. Binden Sie Familienmitglieder, Freunde, Bekannte oder Nachbarn in die Pflege und Betreuung mit ein. Ist dies nicht möglich, gibt es verschiedene Angebote zur Entlastung: Tagespflegen, Betreuungsgruppen, ein zeitlich begrenzter Aufenthalt im Pflegeheim oder eine stundenweise Betreuung. Frau Cali empfiehlt: „Klären Sie am besten so früh wie möglich für sich die Frage: Bis zu welchem Punkt kann ich pflegen? Ab wann wird es mir zu viel? Welche Unterstützung benötige ich wann?“

Weitere Tipps zum Umgang mit dementen Angehörigen erhalten Sie z.B. bei Beratungsstellen der Caritas, bei der Deutschen Alzheimer Gesellschaft oder Ihrem regionalen Pflegestützpunkt. Telefonische Beratung erhalten Sie kostenfrei an sieben Tagen in der Woche unter 06131 8382160 vom Verband Pflegehilfe.

Quelle: PP / VP Verband Pflegehilfe Gesellschaft mit beschränkter Haftung

(Foto: obs/VP Verband Pflegehilfe Gesellschaft mit beschränkter Haftung)



Katjas Pusteblume- Ihr Pflegedienst in Ueckermünde

Die Pflege eines kranken oder alten Menschen ist keine leichte Aufgabe und mit viel Aufwand verbunden. Fachkundig und liebevoll betreut, gesundheitlich gut versorgt: So kann Pflege aussehen, wenn sie mit Fachwissen, Einsatzbereitschaft und Einfühlungsvermögen durchgeführt wird. Zeit ist dabei ein wesentlicher Faktor. Neben den pflegerischen Aufgaben und der hauswirtschaftlichen Versorgung unterliegt der Pflegedienst einer Vielzahl von Anforderungen. Gesetzliche Vorgaben müssen berücksichtigt werden, bürokratische Vorgänge nehmen viel Zeit in Anspruch. In betriebswirtschaftlicher Hinsicht sind ebenfalls etliche Kriterien zu beachten. Wenn neben all diesen Dingen noch Zeit für Zuwendung bleibt, für ein individuelles Eingehen auf die zu pflegenden Personen, dann hat der Pflegedienst die Erwartungen an eine rundum positive Pflege erfüllt. Der Pflegedienst Katjas Pusteblume stellt sich seit fünf Jahren genau dieser Verantwortung. Gestartet ist die Unternehmerin mit vier Angestellten und einem Kunden. Im Dezember 2015 übernahm Katja Mehl ihre erste ambulant betreute

Wohngruppe mit acht Einzelzimmern. Mittlerweile wurde eine 2. Wohngruppe in Betrieb genommen und momentan werden 15 Bewohner in den Wohngruppen mit hohen bzw. sehr hohen Pflegegraden und demenziellen Erkrankungen 24 Stunden am Tag versorgt. Neben den Wohngruppen versorgt der Pflegedienst auch Klienten in den eigenen vier Wänden. Zur hauswirtschaftlichen Versorgung wird ebenfalls die grundpflegerische Versorgung (Körperpflege) angeboten. Im Detail kann es sich dabei um Verbandswechsel, Verabreichung von Medikamenten und Injektionen, Wickel- und Wundversorgung, Unterstützung bei der Blutzuckerkontrolle oder Messen des Blutdrucks handeln. Das Gelände der Wohngruppen von Katjas Pusteblume ist sehr großzügig, so haben auch viele Enten und Hühner ein Zuhause gefunden, denn Senioren, die sich um ein Tier kümmern, sind aktiver, leiden seltener unter Depressionen, Schlafproblemen und hohem Blutdruck. Zurzeit beschäftigt Katja Mehl elf Pflegekräfte, zwei Hauswirtschaftlerinnen und einen Hausmeister.



Ihr und ihrem Team ist es wichtig, dass die Kunden so lange wie möglich mit Hilfe ihrer ganzheitlichen und einfühlsamen Pflege und Unterstützung und in ihrer gewohnten häuslichen Umgebung leben können.

Katja's Pusteblume

ambulanter Pflegedienst

Pflegedienstleiterin Katja Mehl

Unsere Leistungen im
Bereich der „Häuslichen Pflege“

Grundpflege

Körperpflege,
Nahrungszubereitung u.v.m.

Behandlungspflege

nach ärztlicher Verordnung,
z.B. Wundverbände, Medikamenten-
gabe, Injektionen, Stoma- und
Portversorgung u.v.m.

Beratungsbesuche

Pflegeberatung gemäß § 37.3 SGB XI

Belliner Str. 1 • 17373 Ueckermünde

Telefon 039771 545-688

Telefax 039771 545-689

Funk 0151 41255164

E-Mail

katjaspusteblume@web.de



PLUSPUNKT

APOTHEKE

IM MARKTPLATZ-CENTER





Täglich an Tabletten denken?
Nimm's leichter mit unserer individuellen Wochenpackung!

Wer regelmäßig mehrere Medikamente einnimmt, muss darauf achten, alle Präparate in der richtigen Dosierung und zum richtigen Zeitpunkt einzunehmen. Das ist manchmal nicht einfach.

Dabei unterstützen wir Sie!

Hier in Ihrer Apotheke verpacken wir alle Ihre Tabletten für eine Woche individuell nach Ihren Einnahmezeitpunkten. Dabei kontrollieren wir natürlich, dass unbeabsichtigte Wechselwirkungen und Kontraindikationen unter den Medikamenten ausgeschlossen werden.

Wir sortieren Ihre Medikamente nach Ihren individuellen Einnahmezeitpunkten (nüchtern, morgens, mittags, abends, zur Nacht) für 7 Tage.

Übrigens:
Auch interessant
für Pflegedienste!

Apothekerin Katja Köhn

Heimversorgung · Manuelle Verblisterung
Marktplatz 2 · 17033 Neubrandenburg
Tel.: 0395 55 84 23 45 · Fax: 0395 55 84 23 46
Mail: heimbelieferung@pluspunkt-apotheke.de



Ihre Pluspunkt Apotheke

Vor gut 21 Jahren wurde die Pluspunkt Apotheke zusammen mit dem Marktplatz-Center eröffnet. Seither wollen wir nicht weniger erreichen, als in puncto Kundenfreundlichkeit, Beratung und Service zu den Besten zu gehören. Unsere Kunden sollen sich rundum wohlfühlen und auf gleichbleibend hohem Niveau bedient werden; das allein ist unser Antrieb. Um diesen hohen Anspruch auch optisch leicht erkennbar zu machen, wurde unsere Pluspunkt Apotheke im Sommer 2018 aufwändig umgebaut und modernisiert. Wir stellen uns selbst jederzeit kritisch auf den Prüfstand. Dazu gehört, aus Fehlern zu lernen und fachlich jederzeit auf dem neuesten Stand zu sein. Dafür sorgen umfangreiche Fort- und Weiterbildungen, denn nur so ist die optimale Beratung der Kunden gewährleistet.

Meine Pluspunkt Apotheke im Marktplatzcenter wurde mit Gründung des Marktplatzcenters im September 1998 eröffnet. Seit Dezember 2007 bin ich Inhaberin dieser Apotheke und mein Team und ich legen ein besonderes Augenmerk darauf, dass unsere Kunden sich rundum wohlfühlen. Freundlichkeit, günstige Angebote, kompetente Beratung und individueller Service sind für uns selbstverständlich, so dass jeder Besuch bei uns zu einem besonderen Einkaufserlebnis wird.

Ihre Apothekerin Katja Köhn



AMEOS Klinika Vorpommern

Wir bieten Ihnen hochwertige medizinische und pflegerische Betreuung mit Menschlichkeit und Fürsorge in Anklam, Pasewalk (Psychiatrische Tagesklinik) und Ueckermünde an.

AMEOS Klinikum Anklam

24h-Notfallambulanz (03971 834 5110)
Hospitalstraße 19 • 17389 Anklam
Tel.: 03971 834 0 • Fax: 03971 834 5108
E-Mail: info@anklam.ameos.de

AMEOS Klinikum Ueckermünde

24h-Notfallambulanz (039771 41 120)
Ravensteinstraße 23 • 17373 Ueckermünde
Tel.: 039771 41 0 • Fax: 039771 41 709
E-Mail: info@ueckermuende.ameos.de

Vor allem Gesundheit

ameos.eu



WIR SUCHEN
PflegeKRÄFTE - am Puls der Zeit

Ihre Bewerbung senden Sie an:

AMEOS Klinikum Ueckermünde
Personalabteilung
Ravensteinstraße 23
17373 Ueckermünde

Telefon 039771 41-655
mand.verw@ueckermuende.ameos.de
www.ameos.eu/ueckermuende
www.ameos.eu/karriere

**Kommen Sie in unser Team –
Wir suchen für unsere Standorte in Anklam und Ueckermünde:**

- Gesundheits- und Krankenpfleger (m/w/d)
- Gesundheits- und Kinderkrankenpfleger (m/w/d)
- Altenpfleger (m/w/d)

Rückengesundheit – Wer rastet, der rostet

(ots) „Jeder möchte lange leben, aber keiner möchte alt werden“ lautet ein bekanntes Zitat. Gemeint ist damit, dass die Fitness im Alter nachlässt und Senioren dafür häufiger mit verschiedenen Einschränkungen konfrontiert sind. Nicht nur der Seh- und Hörsinn werden schlechter, auch die Gelenke schmerzen und Bewegung fällt schwerer. Unsicherheit und Schmerzen verleiten viele ältere Menschen deshalb dazu, sich kaum noch zu bewegen. Aber auch für sie gilt: Körperliche Aktivität ist notwendig, um Rückenschmerzen zu vermeiden und um generell gesund zu bleiben. Die Aktion Gesunder Rücken (AGR) e.V. gibt Tipps, wie eine rückengesunde Lebensweise auch im Alter gelingen kann.

(Foto: obs/Aktion Gesunder Rücken e.V.)



Mobil bleiben

Egal ob beim Einkauf oder Spaziergang – Gehhilfen erleichtern älteren Menschen den Alltag. Ein fester Halt, die rollende Fortbewegung und Zubehör wie Rückenlehne, Sitzfläche und Einkaufskorb ermöglichen ein selbstständigeres Leben. Sie bieten Senioren mehr Sicherheit und motivieren dadurch auch zu mehr Bewegung.

Bei einem rückenfreundlichen Rollator spielt ein geringes Gewicht eine große Rolle. Da das Gerät im Alltag manchmal angehoben werden muss, sollte es möglichst leicht sein und nicht mehr als elf Kilogramm wiegen. Ebenso wichtig ist auch eine einfache Handhabung: Rangieren in engen Gängen, auf unterschiedlichen Unter-

gründen oder auf viel belebten Plätzen sollte problemlos möglich sein. Zusätzlich sollte der Rollator ohne großen Aufwand zusammenklappbar sein, um ihn bei Bedarf tragen zu können. Um den Rücken zu schonen, sollte die Gehhilfe außerdem individuell auf ihren Besitzer anpassbar sein. Das bedeutet: Höhenverstellbare, ergonomische Handgriffe zum Laufen und eine anpassbare Sitzhöhe, wenn die Sitzfläche genutzt wird. Worauf man sonst noch achten sollte, erfährt man unter www.agrev.de/rollator.

Bewegung tut gut

Viele ältere Leute fühlen sich nicht mehr fit genug, um sich sportlich zu betätigen. Regelmäßige Bewegung ist dennoch wichtig, um Gelenkschmerzen entgegenzuwirken und die Rückengesundheit zu stärken. Eine sehr angenehme und schonende Möglichkeit ist sanftes Schwingen auf dem Minitrampolin. Das macht nicht nur Spaß, sondern schult auch die Koordination und tut Gelenken und Herz-Kreislauf-System gut.

Außerdem wird die Muskulatur trainiert und kann so die Wirbelsäule und die Bandscheiben entlasten.

Ein besonders ergonomisches Trampolin lässt sich individuell auf das Körpergewicht anpassen. Möglich wird dies z.B. durch elastische Gummiseilringe in unterschiedlicher Stärke, die als Aufhängung verwendet werden. Dies sorgt für die passende, individuelle Elastizität und fördert so die Muskelaktivität im ganzen Körper. Für ältere Personen sind auch

Wir können mehr als Standard

Überzeugen Sie sich selbst.

Orthopädische Werkstätten
OTB GmbH
Wiesenweg 1
17498 Greifswald/ OT Mesekenhagen
Telefon: 038351 / 53 61 51

Sanitätsfachgeschäft
OTB GmbH
Gützkower Straße 89
17489 Greifswald
Telefon: 03834 / 59 57 60

www.otb.info
www.gesundheitsgmbh.de

GHD **GesundHeits**
GmbH Deutschland

montierbare Haltegriffe für zusätzliche Stabilität und Sicherheit sinnvoll. Weitere Informationen unter: www.agr-ev.de/minitrampolin.

Richtig sitzen und liegen

Nicht nur ausreichend Bewegung ist für Senioren im Alltag wichtig. Auch das richtige Liegen und Sitzen tut dem Rücken gut und wirkt Verspannungen und Schmerzen entgegen. Rücken-schonende Relax- und Aufstehessel sollten in Sitzhöhe, -tiefe und -breite, zum Nutzer passen.

Dadurch wird der Sitzdruck optimal verteilt und belastet den Körper so wenig wie möglich. Die Rückenlehne -sowie die Fußstütze oder auch ein passender Hocker sollten sich leicht in unterschiedliche Positionen verstellen lassen und den Haltungswechsel fördern. Aufstehessel sollen den Nutzer beim Aufstehen unterstützen und die nötige Sicherheit geben. Mehr Wissenswertes gibt es auf www.agrev.de/aufstehessel und www.agr-ev.de/relaxessel.

Erholsamer Schlaf steigert das Wohlbefinden. Das ist nicht nur im Alter



(Foto: obs/Aktion Gesunder Rücken e. V.)

wichtig. Viele Senioren leiden jedoch zunehmend unter Krankheiten wie Demenz, Parkinson oder chronischen Schmerzen, die oftmals mit Schlafstörungen einhergehen. Spezielle Therapiematratten können hier Abhilfe schaffen: Sie sind so konzipiert, dass sie je nach Krankheitsbild den größtmöglichen Komfort bieten. Das funktioniert zum Beispiel bei Parkinson durch eine

feste Unterfederung – sie reduziert den Kraftaufwand beim nächtlichen Positionswechsel. Der Körper wird immer ergonomisch unterstützt – das fördert einen gesunden Schlaf. Zusätzlicher Tipp: Vor dem Kauf immer erst Probesitzen oder -liegen. Eine Liste der derzeit zertifizierten Produkte ist unter www.agr-ev.de/therapiematratten zu finden.

Quelle: Aktion Gesunder Rücken e. V.



Haus am Dom in Greifswald

Haus Josefine in Jarmen

Die Alternative zum Pflegeheim

Betreutes Wohnen im Haus Josefine in Jarmen und im Haus am Dom in Greifswald

UNSER WOHNKONZEPT: IHR SORGLOS-PLUS-PAKET

Grundmiete:

- » Heizkosten sowie Kosten für Warm- & Kaltwasser | Energiekosten
- » Kosten für Gemeinschaftsantenne
- » Benutzung der Gemeinschaftsräume & Schwesternrufanlage

Versorgung:

- » Mahlzeiten (Frühstück, Mittag, Kaffee, Abendessen) über einen Catering Service | Zwischenmahlzeiten für Diabetiker
- » Wohnungsreinigung und Wäscheservice
- » Selbstverständlich sind Pflegedienst sowie Caterer durch Sie frei wählbar

„Zukunft planen, heißt ganz bewusst auch das Älterwerden planen – offen, sorgfältig und bedacht mit Familie und nahestehenden Personen. Denn wer dem Leben stets seinen Lauf gegeben hat, sollte nicht im Alter damit aufhören, eigene Spuren zu hinterlassen. Treffen Sie frühzeitig die Wahl Ihres Altersruhesitzes. Entscheiden Sie sich für Qualität und entscheiden Sie mit uns für Ihre individuelle Zukunft in unseren schönen Betreuten Wohnen.“

KONTAKTIEREN SIE UNS: Tel.: 039 997 109 69



Tagespflege „franz & frieda“

seit November 2019 in Neubrandenburg

Ihr zweites Zuhause für mehr Lebensqualität in bester Gesellschaft:

- 7 Tage die Woche von 08:00 bis 16:45 Uhr
- liebevolle, qualifizierte Betreuung
- vielfältige gemeinsame Aktivitäten
- gesunde, schmackhafte Vollverpflegung
- verschiedene medizinische Angebote
- täglicher Fahrdienst
- geeignet für Gäste der Pflegestufe 1 bis 4

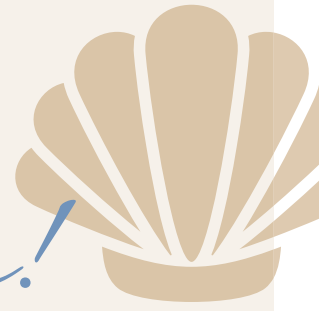
Spielen, bewegen, basteln, backen, spazieren gehen, gemeinsam feiern – hier fühlt man sich wie Zuhause.

Tagespflege „franz & frieda“
Behmenstraße 1 • Tel. 0395 56837525





Gemeinsam statt einsam!



Willkommen im Gesundheits- und Pflegezentrum Anklam

Herzliche Pflege hoch oben im Norden, dazu abwechslungsreiche Betreuungsangebote und ein innovatives Wohnkonzept im Alter – das alles erwartet Sie bei uns. Innovativ deshalb, weil unsere Bewohner nicht in einzelnen getrennten Wohnbereichen leben – sondern in einer großen Gemeinschaft, ganz nach dem Motto „Gemeinsam statt einsam!“.

Schritt für Schritt fördert unser multi-professionelles Pflegeteam Ihre Ressourcen in unserem hauseigenen Vitalzentrum – basierend auf Ihren Wünschen und auf einem individuellen Therapieplan. Und falls Sie nicht ganz so mobil sind: In unseren Pflegezimmern werden Sie ebenfalls kompetent und mit viel Empathie versorgt. Unsere Einrichtung verfügt auch über einen speziellen Bereich für an Demenz erkrankte Menschen.

Ob Langzeit-, Kurzzeit- oder Verhinderungspflege: Herz und Kompetenz gehören bei uns dazu. Unser Freizeit-Tipp: Wie wäre es mit einem Spaziergang durch die Anklamer Altstadt oder mit einem geselligen Nachmittag im Gemeinschaftsraum? Die Entscheidung liegt ganz bei Ihnen. Durch vielfältige Gruppenangebote können Sie aktiv am bunten Leben in unserem Gesundheits- und Pflegezentrum teilnehmen – dazu kommen viele saisonale Feste und Veranstaltungen.

Alles auf einen Blick:

- 137 Pflegeplätze
- Langzeitpflege
- Kurzzeitpflege
- Verhinderungspflege
- Vitalzentrum

Übrigens: Wir suchen gerade ehrenamtliche Helfer, die ihre Freizeit einmal wöchentlich mit unseren Bewohnern verbringen wollen. Haben Sie Interesse? Dann rufen Sie uns einfach unter 03971 244483-412 an und vereinbaren Sie einen Termin.

Wir freuen uns auf Sie!



Gesundheits- und Pflegezentrum

ANKLAM

Hospitalstraße 20 · 17389 Anklam
Telefon 03971 244483-0 · Fax 03971 244483-450
info@gpz-anklam.de · www.gpz-anklam.de

GLÜCKLICHER, GESÜNDER, AKTIVER LEBEN

wünschen wir uns in jedem Alter, ebenso schmerzfreier und emotional stabil zu sein. Wir klären über sichere, natürliche und wirksame Lösungen für eine gesunde Lebensweise und Gesundheit auf. Die NATUR war des Menschen erstes Heilmittel.

Das Wissen darüber findet steigendes Interesse bei Jung und Alt. Warum Ihre Allergien besser ohne Sie im Urlaub sind, Bewegung wieder leichter oder Treppensteigen zum Hobby werden kann, erfahren Sie in einem persön-

lichen Beratungsgespräch oder Vortrag über die verschiedensten Einsatzbereiche. Lernen Sie mit uns leicht und eigenverantwortlich mit CPTG-zertifizierten Aromaölen umzugehen, um selbst Ihr Leben gesünder und leistungsfähiger zu gestalten.

Natürliche ätherische Öle haben viele Anwendungsmöglichkeiten für ein bewusstes Leben, z.B.:

- als natürliche Unterstützung bei chronischen Erkrankungen

- Linderung bei Allergien, insbesondere bei Pollenallergie – natürliches Antihistamin
- Aromen als natürliche Schmerzmittel (z.B. Migräne, Gelenkschmerzen uvm.)
- magenschonende Lösungen
- Haut in Balance
- Ausgleich emotionaler Dysbalancen
- Steigerung von Leistungsfähigkeit
- bei Schlafstörungen
- für eine bessere Darmgesundheit
- natürliche Entgiftung

„Das Bewusstwerden der Unmöglichkeit ist der Beginn aller Möglichkeiten.“

(Sri Aurobindo, Kaskaden des Lichts)



Annett Ahedo, CellScan – Ursachenerkennung physischer und psychischer Beschwerden

Erfahren Sie mehr über sich und Ihren Gesundheitszustand. Beginnen Sie jetzt Ihr Leben und Ihre Gesundheit bewusst wahrzunehmen, zu steigern und Ihren Bedürfnissen entsprechend zu optimieren!

CellScan ist ein hochschwingendes bioenergetisches Erfassungssystem.

Damit werden sämtliche Schwingungen im Energiekörper gemessen und visualisiert. Der Energiekörper ist eine völlig idente Kopie unseres physischen Körpers, ohne den unser Körper nicht existieren kann, da er den Großteil unserer Lebensenergie liefert.

Da alles auf unserer Erde dem Gesetz der Schwingung unterliegt, wird auch unser Körper bzw. Energiekörper durch Schwingungen aller Art beeinflusst und belastet. Ganz egal ob es sich dabei um Umwelteinflüsse,

Nahrungsmittel, falsche Glaubenssätze, Mitmenschen, Emotionen etc. handelt, es kostet immer wertvolle Lebensenergie. All diese Schwingungen wurden und werden nicht bewusst von uns wahrgenommen, trotzdem erreichen sie unsere Zellstrukturen und werden dort gespeichert.

CellScan kann genau diese unbewussten Ursachen in den Zellen messen und somit sichtbar machen. Nach Erkennen der Blockaden werden belastende Schwingungen aufgelöst und dadurch die wichtige Energie zurück gewonnen, die wir zur Aufrechterhaltung unseres Wohlbefindens benötigen. Alle Formen von „Krankheit“ und „Befindlichkeitsstörungen“ werden immer durch Energiemangel ausgelöst.

Erst wenn wir frei sind von diesen Energieblockaden, sind wir in der Lage, ein Leben in Gelassenheit und Gesundheit umzuwandeln!

NEU: Emotionaler Kreis für Kinder ab drei Jahren

Tolle „Begleiter“ bei Emotionen wie Wut, Ärger, Angst, Unruhe, Aggression, Unkonzentriertheit, Überaktivität, Lustlosigkeit, Übergewicht, erstickte Kreativität, Bauchweh,

Traurigkeit, Wesensveränderungen und vielem mehr ... Viele Situationen sind oft spontan und ungeplant und für Kinder als auch Erwachsene manchmal nicht leicht auszugleichen. Wem gönnen Sie, wieder leichter und unbeschwerter lebensfroh zu sein?



Foto: gekastir - Fotolia



www.my-cellscan.com
Ursachenmessung physischer und psychischer Beschwerden



„man sieht nur mit dem Herzen gut“



Der Gedanke „man sieht nur mit dem Herzen gut“, beschreibt den Grundsatz unseres Handelns. Wir haben es uns zur Aufgabe gemacht, Menschen mit hohem und technologieabhängigem Pflege- und Betreuungsaufwand in ihrer gewohnten Umgebung und ihrem familiären Umfeld zu begleiten und zu unterstützen. Durch unsere ausgebildeten Fachkräfte gewährleisten wir eine hochqualitative, klientenorientierte medizinisch-pflegerische

Versorgung im Bereich der außerklinischen Beatmungspflege, um den uns anvertrauten Klienten einen selbstbestimmten und lebenswerten Alltag zu Hause zu ermöglichen. Wir sehen unseren Klienten im Ganzen und als Partner.

Über unseren ambulanten Intensivpflegedienst

Der ambulante Intensivpflegedienst „Der kleine Prinz“ ist ein privater Pflegedienst der außerklinischen Beatmung für technologieabhängige Menschen mit Sitz in Hohenmin. Das Ziel von unserem Intensivpflegedienst ist es, tracheotomierte Kinder und Erwachsene zu Hause in ihrem gewohnten familiären Umfeld zu betreuen und sie dabei zu unterstützen ein möglichst selbstbestimmtes Leben führen zu können. Die ambulante Intensivpflege wird aber auch in anderen Wohnformen, wie z.B. in Wohngemeinschaften mit für technologieabhängige Kinder und Erwachsene angeboten. Wir bieten diesen schwerstpflegebedürftigen Klienten eine 24-Stunden-Intensivbetreuung. Gemeinsam mit den Angehörigen möchten wir eine individuelle Betreuung und intensive ganzheitliche Pflege mit verschiedenen Akteuren aus dem Bereich Pflege und Therapie durchführen. Das Pflegekonzept beinhaltet außerdem eine Vielfalt von Methoden zur Aktivierung der Wahrnehmung und zum verbesserten Wohlbefinden der Klienten.

Leistungen

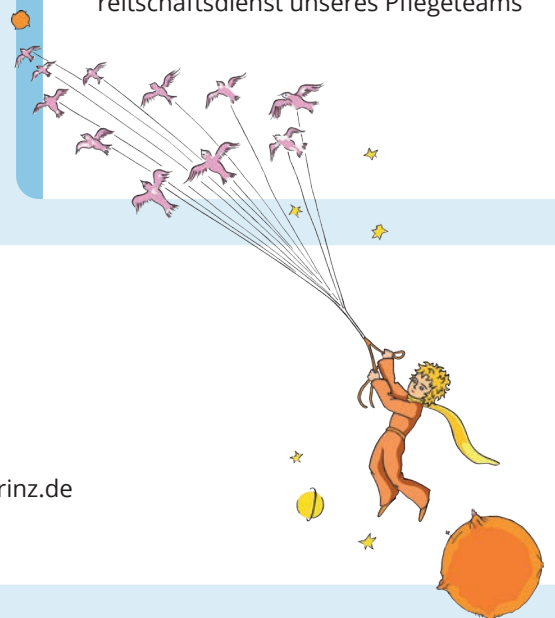
- Verhinderungspflege
- Überleitung aus der Klinik in die Häuslichkeit
- Intensivmedizinische Pflege und Beatmung
- Tracheostomaversorgung und Trachealkanülenwechsel
- Parenterale und enterale Ernährung
- Vermittlung und Zusammenarbeit mit Unternehmen der Medizintechnik und pflegetechnischer Hilfsmittel
- Vermittlung spezifischer, nichtärztlicher Dienstleistungen, nach Absprache oder ärztlicher Verordnung wie Physiotherapie, Ergotherapie, Logopädie, med. Fußpflege
- Beratung und Schulung von Angehörigen
- Förderung der Wahrnehmung bei der Pflege durch Lagerungstechniken nach LIN, Basale Stimulation sowie Aromatherapie
- wir bieten Ihnen einen 24-Stunden-Bereitschaftsdienst unseres Pflegeteams

Der kleine Prinz

Kinder- und Erwachsenenintensivpflegedienst

Ambulanter Intensivpflegedienst „Der kleine Prinz“
Dorfstraße 22d | Hohenmin | 17039 Neddemin
Telefon: 0159 01739508 | E-Mail: info@intensivpflegedienst-der-kleine-prinz.de

www.intensivpflegedienst-der-kleine-prinz.de



Umfangreiche Hilfe bei Umzügen mit Pflegegrad

Beratung, Planung, Ausführung – kostenlos über die Pflegekassen

Steht für ältere Kunden ein Umzug in eine barrierefreie / altersgerechte Wohnform an, sehen die meisten Familien eine „scheinbar unüberwindbare Wand“ von Aufgaben vor sich. Da ist es wichtig, sich auf eine professionelle Umzugsfirma zu verlassen, die schon bei den Vorbereitungen kompetent hilft. Das Team um Speditionskaufmann Jens Ebert sorgt für einen unbeschwerten und bequemen Umzug ins neue Zuhause. Nach einer kostenlosen, unverbindlichen Beratung und Angebotserstellung wird mit dem Kunden vor Ort der bevorstehende Umzug individuell geplant. Liegt ein Pflegegrad vor, kann der Umzug zu 100% von der Pflegekasse bezuschusst werden. Hierbei sind verschiedenste Wohnformen wie Eigentumswohnung, Mietwohnung, Wohnung im Betreuten Wohnen, ein Zimmer in

Betreuten Wohngruppen etc. förderbar. Über allem steht hierbei das Ziel, die häusliche Pflege zu erleichtern, eine Überforderung des Pflegepersonals zu verhindern und eine möglichst selbstständige Lebensführung des Pflegebedürftigen wiederherzustellen. Einzelpersonen können, wenn alle Voraussetzungen erfüllt sind, mit maximal 4.000 Euro unterstützt werden.

Das Team der Firma Ebert-Umzüge transportiert nicht nur den Hausstand, sondern kann auch etliche weitere Aufgaben übernehmen:

- Hilfe beim Ausfüllen der Formulare
- Beantragung der Förderung bei der Pflegekasse, sowie Übernahme der Abrechnung
- Ein- und Auspackservice
- Be- und Entladen des Mobiliars mit fachgerechter Grundmontage
- Bohr- und Dübelarbeiten für Lampen, Regale, Spiegel etc.
- Beräumung von Wohnung, Keller und Boden; Entsorgung von Hausrat
- besenreine Vorbereitung der alten Wohnung / des Grundstücks zwecks Übergabe oder Verkauf
- Anrechnung der nicht nutzbaren und überflüssigen Möbel.

Natürlich gilt die Offerte auch für Privatumzüge von Senioren, die glücklicherweise noch keinen Pflegegrad beantragen mussten. Auch hier wird durch eine



persönliche Beratung vom Experten das optimale Preis- / Leistungsverhältnis nach den Wünschen des Kunden erarbeitet.

Das Unternehmen Umzüge Ebert ist seit 1994 in der Branche Umzug, Transport, Haushaltsauflösung / Entsorgung tätig und kann auf fundierte Erfahrungen aus den unterschiedlichsten Aufgaben zurückgreifen. Unsere Zweigstellen finden Sie u.a. in Greifswald, Stralsund, Grimmen, Wolgast, Altentreptow und Demmin. Bei einem anstehenden Wohnungswechsel stehen Ihnen unsere langjährigen, erfahrenen Mitarbeiter mit Rat und Tat zur Seite. Die Umzugs-spedition Ebert ist ein ostdeutsches Unternehmen und zertifiziert nach DIN EN 9001.



contrastwerkstatt - Fotolia

<p>U M Z Ü G E</p> <p>Spedition Ebert Privat,- Dienst,- Seniorenzüge Montagen · Kartons · (Möbel)Lift SCHNELL PREISWERT FACHGERECHT www.ebert-umzug.de</p> <p>Telefon Loitz: 039998 10258 Telefon Greifswald: 038348 84403 SENIORENUMZÜGE mit ❤️</p>	<p>Umzug mit Pflegegrad?! Ins Betreute Wohnen? WIR HELFEN IHNEN!</p> <p>Vollservice · Antragstellung · Beräumung ☎ 0174 1732777</p>
--	--

Richtig essen bei Rheuma

(spp-o) Rund 1,5 Millionen Menschen in Deutschland leiden unter entzündlichem Rheuma, informiert das Deutsche Kompetenzzentrum Gesundheitsförderung und Diätetik beim internationalen Rheumakongress in Berlin. Hier

hat der Gesundheitspublizist und ernährungsmedizinische Wissenschaftler Sven-David Müller die „Rheuma-Ampel“ (Trias Verlag) vorgestellt. Aktuelle wissenschaftliche Studien aus den USA beweisen, dass es eine Rheuma-Diät gibt.

Die Arachidonsäure fördert die Entzündungen. Daher müssen Rheumatiker sie meiden. Für sein Buch „Rheuma-Ampel“ hat Sven-David Müller (www.svendavidmueller.de) auf Basis des Bundeslebensmittelschlüssels den Arachidonsäuregehalt von praktisch allen Lebensmitteln analysiert.

Der handliche Ratgeber gibt aber nicht nur einen Überblick über den Arachidonsäuregehalt, sondern auch viele wichtige Informationen und die besten Tipps, die Rheumatikern das Leben entscheidend erleichtern können. Sven-David Müller hat für das Buch „Rheuma Ampel“ wissenschaftliche Studien durchforstet. Als Autor kann er auf mehr als 200 Buchtitel in 14 Sprachen verweisen. Viele seiner Titel widmen sich der Rheuma-Thematik und „Das große Rheuma Kochbuch“ (Humboldt Verlag) gehört zu den wichtigsten Buchempfehlungen von Rheumaexperten.

(Foto: pixabay.com/Sven-David Müller/spp-o)



Unser LEISTUNGSANGEBOT

- 24-Stunden Rufbereitschaft / Betreuung
- Häusliche Versorgung
- Urlaubs- u. Verhinderungspflege
- Nachsorge bei Krankenhausbehandlung
- Pflegeberatung nach § 37 SGB XI
- Qualifiziertes & examiniertes Personal
- Betreutes Wohnen
- Unterstützung bei MDK-Überprüfung

Häusliche GRUNDPFLEGE

- Körperpflege & Hygiene
- Ernährung & Nahrungsaufnahme
- Mobilität, Bewegung u. Transfer
- und vieles mehr...

Hauswirtschaftliche VERSORGUNG

- Einkäufe & Besorgungen
- Reinigung der Wohnung
- Wäschedienste
- und vieles mehr...

SERVICE

- Essen auf Rädern
- Begleitung und Fahrdienst zu Arztbesuchen etc.
- Hilfe bei Antragsstellungen / Formalitäten



**HÄUSLICHER
KRANKEN- & PFLEGEDIENST**
Grimmek GmbH

Betreutes Wohnen
Mit uns lacht das Herz ♥

Ihr Ambulanter Pflegedienst für Pflege und Betreuung



Ärztlich verordnete BEHANDLUNGSPFLEGE

- Wundversorgung und Verbandswechsel
- Medikamentengabe
- Infusionen und Injektionen
- PEG-Versorgung
- Dekubitusbehandlung
- Katheterpflege und Blasenspülungen
- Krankenhausnachsorge
- Blutdruckkontrolle / -überwachung
- und vieles mehr...

EINFACH IN DEN BESTEN HÄNDEN

Wir nehmen uns Zeit für Sie. Testen Sie uns auf Herz und Nieren. Wir stehen im permanenten Austausch mit Ihrer Familie, Therapeuten und Ärzten, um ggf. ihre Betreuung anzupassen oder stetig zu verbessern.

Standort: Wohngemeinschaft
Ravelinstraße 14
17389 Anklam
Vorpommern-Greifswald
Telefon: 03971 / 2414660

Kontakt: Büro Anklam
Akazienstraße 44
17389 Anklam
Telefon: 03971 / 832196
krankenpflege.grimmek@t-online.de

www.pflege-grimmek.de

Vorsorgevollmacht

Gut vorbereitet für den Ernstfall



(Foto: HighwaystarzPhotography/gettyimages.com/akz-o)



(Foto: SilviaJansen/gettyimages.com/akz-o)

(akz-o) Krankheit, Unfall oder Alter: Jeder Erwachsene kann plötzlich in die Lage kommen, wichtige Angelegenheiten des Lebens nicht mehr selbstverantwortlich regeln zu können. „Dann ist es von Vorteil, wenn die Person eine Vorsorgevollmacht erstellt hat“, sagt Heike Morris, juristische Leiterin der Unabhängigen Patientenberatung Deutschland (UPD). „Das Dokument benennt eine Person des Vertrauens, die im Ernstfall stellvertretend für den Verfasser und in seinem Namen handeln darf.“

Ein solcher Ernstfall tritt zum Beispiel ein, wenn Sie aufgrund einer psychischen Krankheit, körperlichen Beeinträchtigung, geistiger oder seelischer Behinderungen nicht mehr in der Lage sind, sich vollständig selbst um Ihre Angelegenheiten zu kümmern. Lebens- oder Ehepartner, volljährige Kinder oder Eltern gelten dann nicht automatisch als bevollmächtigt, in Ihrem Namen Rechtsgeschäfte abzuschließen oder Entscheidungen zu fällen. Zu diesem Zweck bestellt das Gericht einen gesetzlichen Betreuer für Aufgabenkreise, für die eine Betreuung notwendig ist. Gerichte versuchen vorrangig, Angehörige des

Betroffenen als ehrenamtlichen Betreuer auszuwählen. „Es kann jedoch sein, dass eine fremde Person, ein Berufsbetreuer, bestimmt wird“, sagt Heike Morris.

Details festhalten

Anders ist die Situation, wenn Sie eine Vorsorgevollmacht erstellt haben. In dieser können Sie eine oder mehrere Personen, denen Sie uneingeschränkt vertrauen, benennen und ihnen das Recht einräumen, in Ihrem Namen stellvertretend und rechtsverbindlich zu handeln – zum Beispiel, falls Sie pflegebedürftig werden und selbst nicht mehr entscheidungsfähig sind.

In der Vorsorgevollmacht können Sie festlegen, welche Bereiche Ihres Lebens sie betrifft und welche Befugnisse Sie dem Bevollmächtigten einräumen. „Dieser kann dann zum Beispiel Entscheidungen bezüglich Ihres Vermögens oder Aufenthaltsortes treffen oder dazu berechtigt werden, Sie vor Gericht oder bei Behörden zu vertreten.“ In anderen notwendigen Fällen, die nicht von der Vollmacht erfasst sind, kann weiterhin eine Betreuerbestellung erforderlich werden. Sie haben Fragen? Die Unabhängige Patientenberatung Deutschland (UPD) berät Sie kostenfrei und unabhängig unter 0800 0117722 oder www.patientenberatung.de.

Schriftlich aufsetzen

Sicherheitshalber sollte die Vorsorgevollmacht schriftlich aufgesetzt, mit Ort und Datum versehen und eigenhändig unterschrieben werden. „Eine Beglaubigung, ob durch einen Notar oder eine Betreuungsbehörde, ist nicht zwingend erforderlich. Sie stärkt jedoch die Akzeptanz im alltäglichen Rechtsverkehr“, sagt Heike Morris. Bei Grundbuchangelegenheiten ist eine öffentliche Beglaubigung erforderlich. Diese kann für eine Gebühr von 10 Euro bei einer Betreuungsbehörde eingeholt werden.



agilo 24
Personen- und Krankenfahrten

0800 750 5 750

www.agilo24.de Chausseestraße 46
info@agilo24.de 17438 Wolgast

*Privater Ambulanter Pflegedienst
B. Scharf & C. Kegel GbR*

*Gut umsorgt
& betreut*



Wohngemeinschaft für Intensivpflege



Betreutes Wohnen



Pflegewohngemeinschaften



*Pflegewohngemeinschaften mit Tagespflege
in Jarmen*

- Häusliche Kranken- und Altenpflege für Tutow, Jarmen und Demmin
- Ambulante Intensivpflege
- Betreutes Wohnen
- Ambulante Pflege in der Wohngemeinschaft
- Tagespflege

Privater Ambulanter Pflegedienst Brigitte Scharf & Careen Kegel GbR

An der Festwiese 3 . 17129 Tutow
Telefon: 039999/76 150 . E-Mail: papscharf@t-online.de

Pflegewohngemeinschaft: **039999 767530**
Intensivpflege 24 h: **039999 76163**

**PRIVATER AMBULANTER
PFLEGEDIENST**

B. Scharf & C. Kegel GbR



www.pflegedienst-scharf-kegel.de

Veranstaltungshöhepunkte 2020

16. Haff-Sail in Ueckermünde

„Leinen los“ in Ueckermünde: Vom **5. bis 7. Juni 2020** wird in dem vorpommerschen Küstenort die maritime Veranstaltungsreihe Haff-Sail in 16. Auflage veranstaltet. Besucher können in der Lagunenstadt sportliche Wettbewerbe wie eine Regatta oder eine Messe mit Ausstellern aus den Ostseeanrainerländern bestaunen.

Infos: www.haff-sail.de

Jubiläumsveranstaltung „200 Jahre Heringsdorf“

In Heringsdorf auf der Insel Usedom wird am **6. und 7. Juni 2020** das zweihundertjährige Bestehen des Kaiserbades mit einer „Zeitreise in die Vergangenheit“ gefeiert. Ein Jahrmarkt mit Gauklern und Künstlern, musikalische Darbietungen sowie Walking Acts, bei denen die Darsteller historische Gewänder tragen, sollen Besucher dabei in die Zeit des frühen 19. Jahrhunderts zurückversetzen.

Infos: www.kaiserbaeder-auf-usedom.de

Greifswalder Bachwoche

„Paradiesisch“ – so lautet der Titel der 74. Greifswalder Bachwoche, die vom **8. bis 14. Juni 2020** in der Universitäts- und Hansestadt Greifswald veranstaltet wird. Neben Werken von Johann Sebastian Bach stehen dabei vor allem Stücke des britischen Komponisten Edward Elgar im Mittelpunkt.

Infos: www.greifswalder-bachwoche.de

30. Festspielsommer lockt Musikliebhaber in den Nordosten

Zum 30-jährigen Jubiläum bringen die Festspiele Mecklenburg-Vorpommern erneut Musik in Scheunen, Kirchen, Schlossparks und Industriehallen zwischen Ostseeküste und Seenplatte. Beim Festspielsommer vom **13. Juni bis 12. September 2020** können sich Gäste auf renommierte Virtuosen wie den britischen Geiger Nigel Kennedy, den deutschen Pianisten und Dirigenten Christoph Eschenbach sowie auf Schauspielerin und Musicaldarstellerin Ute Lemper freuen. Internationale Klangkörper wie das BBC Symphony Orchestra, das Mariinsky Orchester St. Petersburg und das Deutsche Kammerorchester Berlin sind ebenfalls zu erleben.

Infos: www.festspiele-mv.de

Vineta-Festspiele in Zinnowitz

Die neue Episode der Vineta-Festspiele, die vom **27. Juni bis 29. August 2020** auf der Ostseebühne in Zinnowitz auf der Insel Usedom präsentiert wird, trägt den Titel „Traum ohne Wirklichkeit“. Die Vorführung bietet eine Mischung aus Liebe, Leidenschaft und Intrigen inklusive Musik, Tanz, Pyro- und Lichteffekten sowie einer bunten Lasershow. Einen ersten Einblick in das neue Stück erhalten Interessierte bereits am 12. April 2020, denn der Sage nach soll die versunkene Stadt Vineta an

einem Ostersonntag aus den Fluten der Ostsee emporgestiegen sein.

Infos: www.vineta-festspiele.de

30. Hanse Sail in Rostock

Schiffe, Shantys und Shaker: An Rostocks und Warnemündes Kaikanten wird vom **6. bis 9. August 2020** die Hanse Sail in 30. Auflage veranstaltet, zu der bis zu 200 Traditionssegler, Kreuzfahrtschiffe und Kleinboote erwartet werden. Auf dem Programm stehen unter anderem Tages- und Abendfahrten auf Segelschiffen, maritime Ausstellungen, historische Märkte sowie das Feuerwerk am Samstagabend im Stadthafen.

Infos: www.hansesail.com

Ab September: 27. Usedomer Musikfestival

Das Usedomer Musikfestival, das zu den kulturellen Höhepunkten des Landes zählt, wird vom **19. September bis 10. Oktober 2020** bereits in 27. Auflage veranstaltet. Besucher können sich fast überall auf der Urlaubsinsel Usedom auf klassische Klänge freuen, etwa in stimmungsvollen Kirchen, in prachtvollen Bauten der Kaiserbäder und in Mecklenburg-Vorpommerns größtem Industriedenkmal, dem Kraftwerk Peenemünde.

Infos: www.usedomer-musikfestival.de

Quelle: Tourismusverband Mecklenburg-Vorpommern e. V.

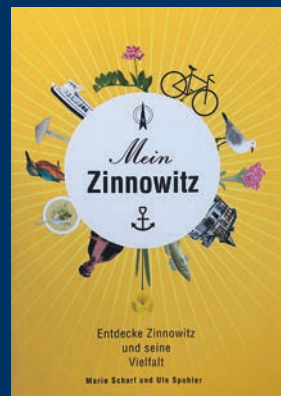
Strandbuchhandlung Zinnowitz



**Usedom
99 Besonderheiten der Insel**
mdv Mitteldeutscher Verlag

Usedom – das ist Baden, Sonne, Strand und Ostsee. Tatsächlich ist der breite, gut 40 Kilometer lange feine Sandstrand scheinbar endlos. Bekannt ist die Insel auch für ihre Kaiserbäder Ahlbeck, Heringsdorf und Bansin mit den prächtigen Villen mit weißen Fassaden. Doch Usedom ist viel mehr als das. Gerade für Menschen, die sich aktiv erholen wollen, bietet die Ostseeinsel ideale Bedingungen für einprägende Naturerlebnisse: u. a. Dünen, Seen, Moore und 14 Naturpark-Schutzgebiete.

Preis: 12,99 Euro



Mein Zinnowitz
von Marie Scharf

Das Ostseebad Zinnowitz bietet eine enorme Vielfalt an Kultur, Natur und Besonderheiten, die entdeckt werden wollen. Tauchen Sie ein und erleben Sie Zinnowitz und Umgebung in seiner Sinnenvielfalt und ureigenen natürlichen Beschaffenheit. Wunder-schöne Rad- und Fußwandertouren, Flora und Fauna aus der Region, Wissenswertes über die Geschichte von Zinnowitz, Brauchtum und regionale Spezialitäten begeistern Urlauber und Einheimische.

Preis: 4,95 Euro

Ventus Immobilien – Ihr Immobilienmakler



(Foto: Alexander Raths - Fotolia)

(Foto: marag-pixcells - Fotolia)

Viele Hausbesitzer stehen vor dem Umzug in eine altersgerechte Wohnform vor einer großen Herausforderung. Es stellt sich die Frage: Was passiert eigentlich mit meiner Immobilie? In vielen Fällen wohnen Angehörige oder Kinder in weiten entfernten Gegenden,

sind selbst im Besitz einer eigenen Immobilie, haben ihren geregelten Tagesablauf und können sich selten um das ehemalige Elternhaus kümmern. Eine Möglichkeit der Unterstützung für einen Verkauf wäre die Beauftragung eines öffentlichen Gutachters. Dieser erstellt ein kostenpflichtiges Wertgutachten. Hilfe bei der Veräußerung von Grundstück und Haus bietet aber auch ein fachlich versierter Immobilienmakler. Dieser beginnt zunächst mit der Bewertung nach aktueller Marktlage, um den bestmöglichen Preis für den Verkäufer zu erzielen. Für den Verkäufer ist die Objektbewertung nicht mit Kosten verbunden. Im Anschluss daran wird das Ergebnis mit dem Eigentümer ausgewertet und die weiteren Schritte besprochen, unter Berücksichtigung der individuellen Vorstellungen. Unter anderem kümmert sich der Makler um die Bekanntmachung der Verkaufsabsicht durch Werbung und

Inserate, führt eine Interessentenvorauswahl durch, organisiert und führt die Besichtigungstermine mit potenziellen Käufern im Objekt durch. Weiterhin bietet er Unterstützung für Finanzierungsgespräche, übernimmt Behördengänge, bereitet Verträge z. B. mit dem Notar vor und regelt letztendlich die Übergabe der Immobilie. Für den Bereich Vorpommern ist das Unternehmen Ventus Immobilien mit Sitz im Ostseebad Zinnowitz auf der schönen Insel Usedom für diese Dienstleistungen Ihr kompetenter Ansprechpartner. Aufgrund jahrelanger Erfahrung in diesem Bereich kennt sich der Inhaber Torsten Heinze mit den entsprechenden Prozessen und den regionalen Gegebenheiten besonders aus und steht jederzeit für Fragen zu diesem Thema zur Verfügung.

Sie finden uns in:
Waldstraße 29 a,
17454 Zinnowitz



Immobilien mit Werthaltigkeit und hohem Erlebniswert!



Inh. Herr Torsten Heinze
Waldstraße 29 a
17454 Ostseebad Zinnowitz

Telefon: 038377 36393
Mobil: 0171 4807318
Telefax: 038377 36394

info@ventus-immobilien.de
www.ventus-immobilien.de



Wer träumt nicht davon, dort zu wohnen, wo Andere Urlaub machen ...

(Foto: Diana Drubig / Fotowerk)

Hautpflege und Therapie bei Rosacea



(Foto: djd/rosacea-info.de/Africa Studio – stock.adobe.com)

(djd). Chronische Hautkrankheiten plagen nicht nur mit Juckreiz und Schmerzen, sondern beeinträchtigen oft auch das Aussehen stark. Das trifft besonders auf Rosacea zu, die sich mit Rötungen, Knötchen und Eiterpickeln fast ausschließlich im Gesicht zeigt. Rosacea ist nicht heil-, aber behandelbar. Um gute Ergebnisse zu erzielen, sollten Erkrankte frühzeitig und regelmäßig zum Hautarzt gehen und die verordneten

Medikamente konsequent verwenden. Für die äußere Anwendung gibt es etwa den Wirkstoff Brimonidin gegen Hautrötungen. Gegen Knötchen und Eiterpickel können die Mittel Ivermectin, Metronidazol und Azelainsäure helfen. Eine gute Hautpflege – mehr dazu unter www.rosacea-info.de – ist ebenfalls wichtig. In schweren Fällen kommen außerdem Laserbehandlungen oder OPs infrage.

– Anzeige –

Willkommen im Kosmetik- und Wellnessstudio meeresbrise



Der Besuch in einem Kosmetik- oder Wellnessstudio ist heutzutage kein Luxus mehr. Allerdings sind Zeit und Erholung gerade in der heutigen Zeit zu Luxusgütern geworden. Gerade deshalb sollten Sie diese kostbaren Momente für sich bestmöglich nutzen und die vielfältigen Möglichkeiten und Angebote von Karolina Wetzels in ihrem

Kosmetik- und Wellnessstudios im Mercure Hotel Greifswald genießen. Im Kosmetikstudio meeresbrise erwartet Sie Beauty und Wellness von Kopf bis Fuß.

Lassen Sie sich entführen in die Welt des Wohlbefindens und erleben Sie exklusive Pflege für allerhöchste Ansprüche.

Karolina Wetzels bietet ihren Kundinnen und Kunden Ruhe und Entspannung, exklusive Wellness-Verwöhnprogramme und hochwirksame Beauty- Pflegeprodukte, kombiniert mit besonderen Behandlungselementen.

Zum Angebot der sympathischen Kosmetikerin gehören die klassische Kosmetikbehandlung bis zur Massage, Pediküre, Maniküre, Make-up Cellulitebehandlung oder Haarentfernung. Lassen Sie den Alltagsstress hinter sich und treten Sie in die Welt des Wohlbefindens ein.

Urlaub ohne Koffer

WIR FREUEN UNS AUF SIE!

meeresbrise
kosmetik- und wellnessstudio

www.meeresbrise-wellness.de

MEERESBRISSE . INH.: KAROLINA WETZEL . Mercure Hotel . Am Gorzberg 1 . 17489 Greifswald
Mobil: 0162 4151186 . Hotelrezeption: 03834 5440 . Mail: info@meeresbrise-wellness.de
OFFNUNGSZEITEN: DI-FR. 8.00-20.00 Uhr . Später & SA nach Vereinbarung

red



(Foto: ©BVDC - Fotolia.com)



Seniorensporttag im Freizeitbad Greifswald
(Quelle: Freizeitbad Greifswald)

Fit bis ins hohe Alter

Angebote im Freizeitbad Greifswald

Schwimmen und Saunabaden halten den Körper gesund und leistungsfähig. Schwimmen entlastet den gesamten Bewegungsapparat und erhöht die Kondition. Durch den natürlichen Umgebungsdruck im Wasser wird das venöse Gefäßsystem trainiert.

Auch Nichtschwimmer und unsichere Schwimmer erzielen im brusttiefen Wasser den gleichen Effekt. Neben den sportlichen Aspekten spielt auch die Kommunikation in der Gemeinschaft eine wichtige Rolle.

Angebote für Senioren

Osteoporose:

- nur für Gruppen
- jeden 1. Montag im Monat (10:00-14:00 Uhr)*
- Nutzung des Bades und Sauna möglich
- ein Tagesgericht oder Gerichte von der Karte (nicht im Preis enthalten)
- Inklusive: 11:00 & 13:30 Uhr Flachwassergymnastik (Wassertiefe 1,35 m; Wassertemperatur 31°C) und 13:00 Uhr Spezialaufguss

*nicht in den Ferien von MV, Termin erfragen:
Homepage oder Kasse FZB

Senioren-Fit:

- ohne Anmeldung
- dienstags, donnerstags und freitags (10:00 – 14:00 Uhr)
- Nutzung des Bades und Sauna möglich
- Tipp: mit TreueCard (11 Besuche, 10x zahlen) und gratis Parkplatznutzung
- ein Tagesgericht oder Gerichte von der Karte (nicht im Preis enthalten)
- Inklusive: 11:00 Uhr Wassergymnastik (auch für Nichtschwimmer geeignet) und 12:00 Uhr und Spezialaufguss

TreueCard „Senioren-Fit“

Ihre Treue wird belohnt! Nutzen Sie das Freizeitbad bargeldlos und sparen Sie obendrein! Unsere TreueCards

funktionieren nach dem Prinzip „Bezahle 10, erhalte 11!“. Obendrein entfällt die Parkplatzgebühr.

Kontakt:

Freizeitbad Greifswald, Pappelallee 3-5, 17489 Greifswald
Tel: 03834 53-2711, E-Mail: freizeitbad@sw-greifswald.de
Web: www.freizeitbad-greifswald.de

Senioren-Fit

immer Di, Do & Fr |
10-14 Uhr

Freizeitbad Greifswald
Ein Unternehmen der
Stadtwerke Greifswald

Pappelallee 3-5, 17489 Greifswald
03834 53-2711 | www.fzb-hgw.de
FreizeitbadGreifswald

freizeit
BAD
Greifswald

Gesund Leben Sanitätshaus – Ihre Gesundheit in fachkundigen Händen

Arne Sandström betreibt seit mehreren Jahren die Schwedenapotheke in Stavenhagen, die Schwanen Apo-



theke in Malchin und die Rosenhof-Apotheke in Rosenow.

Vor fünf Jahren kam das Gesund Leben Sanitätshaus in Stavenhagen mit zwei Außenstellen in Loitz und Rosenow dazu und schnell wurde klar, dass diese Kombination viele Vorteile bringt. Kurze Wege für die Kunden und eine außerordentliche Kundenzufriedenheit.

Seitdem ist das Gesund Leben Sanitätshaus Ihr Versorgungsspezialist im Bereich Stavenhagen, Demmin und Loitz.

Das qualifizierte Fachpersonal ist durch laufende Fortbildung immer

auf dem neuesten Stand der Versorgungsbereiche wie Orthopädietechnik, Rehathechnik, Epithesenversorgung, Bandagen und Kompressionsversorgung (phlebologisch – lymphatisch) und bietet Ihnen eine umfangreiche und freundliche Beratung.

Das Anmessen und Anpassen von Hilfsmitteln findet im Sanitätshaus statt, gerne aber auch im Hausbesuch, um weitere Versorgung zu besprechen.

Das Gesund Leben Sanitätshaus freut sich auf Ihren Besuch.

red



Schweden
Apotheke

Werdohler Straße 3
17153 Stavenhagen
☎ 039954. 24 850

gesundleben
Apotheken

Schwanen

Heinrich-Heine-Str. 39
17139 Malchin
☎ 03994. 23 96 47

Rosenhof
Apotheke

Stavenhagener Straße 25
17091 Rosenow
☎ 039602. 2 04 80

➔ Ihre Gesundheitspartner vor Ort!

GESUND LEBEN
Sanitätshaus

Werdohler Straße 3 • 17153 Stavenhagen
Außenstelle Loitz • Goethestraße 5 • 17121 Loitz
☎ 039954. 27 75 10

*Wir beraten Sie
gerne!*

Echter Lavendel wirkt ...

Der Echte Lavendel (*Lavandula angustifolia*) ist die Arzneipflanze des Jahres 2020 – das entschied der interdisziplinäre Studienkreis Entwicklungsgeschichte Arzneipflanzenkunde. Völlig zurecht, denn der

Lippenblütler wirkt sich aufgrund der Kombination von ätherischem Lavendelöl, Flavonoiden, Cumarinen und Gerbstoffen auf vielfältige Weise positiv auf unseren Körper aus. So hilft Lavendel unter anderem bei

Stress, innerer Unruhe und Schlafstörungen, er beruhigt und mindert Nervosität. Er kann Kopfschmerzen reduzieren und für eine narbenfreie Wundheilung sorgen ...

Quelle: Helix

- Anzeige -

Hier steht der Mensch im Mittelpunkt!

Die Gesundheit ist kostbar und nicht selbstverständlich – daher steht bei der Eichen Apotheke in der Reuterstadt Stavenhagen der Mensch im Mittelpunkt.

Der besonders persönliche Umgang mit seinen Kunden zeichnet den Apotheker Hans Kaminski aus und sorgt für eine angenehme Atmosphäre bei der Beschaffung von Arznei- und Heilmitteln. Die Nähe zum Kunden und das besondere Verständnis für diesen sind ihm sehr bedeutsam.

Seit 2007 wird die Apotheke von Hans Kaminski geführt, nachdem

er das Geschäft von seiner Mutter übernahm. Somit befindet sich die Apotheke seit 1993 in der Hand der Familie Kaminski.

Zum Leistungsspektrum gehören auch ein eigener Hol- und Bring-service und die Messung von Blutdruck, Blutzucker und Cholesterin. Das persönliche Hauptaugenmerk liegt auf der anthroposophischen Medizin. Diese geht zurück auf den Esoteriker Rudolf Steiner. Sie stützt sich zur Erforschung der physischen, seelischen und der geistigen Phänomene nach eigenem Verständ-

nis sowohl auf die Prinzipien der Naturwissenschaft als auch auf die Geisteswissenschaft. Spezielle Methoden der Medizin werden dabei durch Arzneimittel aus pflanzlichen, tierischen und mineralischen Substanzen unterstützt.

Seit Jahren besteht zwischen der Eichen Apotheke und den regionalen Pflegediensten eine enge Zusammenarbeit, die sowohl vom Pflegepersonal als auch von den Patienten äußerst geschätzt wird.

red





**Ihre Adresse
für Gesundheit in Stavenhagen**



Eichen-Apotheke

Wir bieten z.B.:

- Schulmedizin/Allopathie
- homöopathische/anthroposophische Arzneimittel
- Anmessen von Kompressionsstrümpfen und Bandagen
- Bestimmung Ihres Blutdrucks, Blutzuckers, Cholesterinwerts
- und vieles mehr

Mo-Fr: 07:30-18:00 Uhr
Sa: 09:00-12:00 Uhr

Sie finden uns: Basepohler Str. 11, 17153 Stavenhagen,
Telefon: 03 99 54 / 3 07 78, www.eichen-apo.net

Aktiv bleiben mit guter Sicht

(spp-o) „Mit 66 Jahren, da fängt das Leben an“ – so besang einst Udo Jürgens einen für Rentner eher untypischen Lebensstil. Doch auch wenn es irgendwann ruhiger zugeht, befinden sich viele Senioren mit fortgeschrittenem Alter noch lange nicht im wortwörtlichen Ruhestand. Bei sportlichen Aktivitäten, künstlerischen und handwerklichen Arbeiten oder im Urlaub mit den Enkelkindern ist gute Sicht besonders wichtig und trägt entscheidend zur Lebensqualität aktiver älterer Menschen bei. Eine gute und sichere Alternative zur Brille bieten hier zum Beispiel Kontaktlinsen, die sich für jedes Lebensalter und so gut wie jede Fehlsichtigkeit eignen. Seit den „Haftschalen“, die viele der Generation 50plus vielleicht aus ihrer Jugendzeit kennen, hat sich viel getan.

Mithilfe der kompetenten Beratung des Augenoptikers finden aktive Senioren die optimale Kontaktlinse für ihre individuellen Ansprüche – Handhabung und Pflege sind meist schnell eingeübt und gehören bald ebenso zur täglichen Routine wie das Zähneputzen.

Der Vorteil gegenüber der Gleitsichtbrille: Ältere Menschen gewinnen oft mehr Sicherheit, etwa beim Treppensteigen, da sie beim Abwärtsgehen nicht den Kopf beugen und bewusst durch den richtigen Sehbereich des Brillenglases schauen müssen. Wie die Gleitsichtbrille benötigt das Auge für multifokale Kontaktlinsen eine gewisse Eingewöhnungszeit. Zusammen mit ihrem Augenoptiker finden aktive Senioren die bestmögliche Lösung für gute Sicht in jeder Lebenslage.

Die Optikersuche auf www.1xo.de hilft dabei, einen Kontaktlinsenspezialisten ganz in der Nähe zu finden.

(Foto: Peter Boettcher/ZVA/akz-o)



– Anzeige –

„Gesundheit und Wohlbefinden liegen uns am Herzen“



- Anmessen von Bandagen, Kompressionsstrümpfe,
- Blutuntersuchungen (Cholesterin gesamt, Glucose)
- Inkontinenzversorgung, Beantragung und Bereitstellung von Pflegehilfsmitteln
- Spez. Beratungsgebiet (Biochemie / Schüßler-Salze, Homöopathie)
- Verleih von Babywaage, Blutdruckmessgerät, Inhalatoren, elektr. Milchpumpen
- Überprüfung von Erste-Hilfe-Schrank (Firmen), Hausapotheke, Kfz-Verbandkasten, Reiseapotheke
- Zertifizierte Mutter-Kind-Apotheke
- Umfangreiches Teesortiment; Naturheilmittel
- Kosmetik für problematische empfindliche Haut
- Kostenloser Botendienst
- Rezepte und weitere Produkte ganz einfach per App vorbestellen



ÖZ: Mo, Do 8–18.30 Uhr • Di, Mi, Fr 8–18 Uhr • Sa 9–12 Uhr

Apothekerin Sandra Da Cruz · Schlossstraße 23 · 17159 Dargun
 Telefon: 039959/33 71 77 · Telefax: 039959/33 71 79
info@schloss-apotheke-dargun.de · www.schloss-apotheke-dargun.de

... genau aus diesem Grund sind wir immer wieder auf der Suche nach alternativen und vor allem gut verträglichen Mitteln um Beschwerden zu lindern. In diesem Jahr haben wir eine neue Produktlinie in unser Sortiment aufgenommen, die aus Nahrungsergänzungsmitteln auf der Basis von Grapefruitkernextrakt beruhen.

Folgende Aspekte haben uns überzeugt:

- stark antimikrobiell, antiviral, antimykotisch und antiparasitär
- unbedenklich, ohne Wechselwirkungen mit anderen Medikamenten
- unendlich viele Anwendungsmöglichkeiten:
 - zur Linderung von Beschwerden bei Erkältungen, Nebenhöhlenentzündungen, Schnupfen, Husten
 - gegen Beschwerden im Magen-Darm-Trakt, Sodbrennen, Reflux
 - für eine gesunde Darmflora
 - für die Mundhygiene
 - bei Beschwerden im Intimbereich und v.m.

Lassen Sie sich von uns beraten. Intensiv geschult stehen wir Ihnen zu allen Fragen rund um Ihre Gesundheit gern zur Verfügung.



Ihr freundliches Team der
 Schloss-Apotheke Dargun

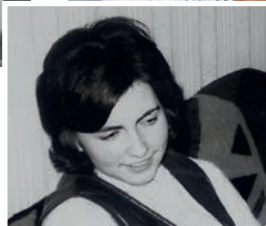
Apotheke „Zu den drei Rosen“



Ein junges Kollektiv mit Herrn PhR Jürgen Portugal vor der Apotheke in der Peenestraße.



Wiedersehenstreffen mit ehemaligen Kolleginnen und Kollegen anlässlich des 50jährigen Betriebsjubiläums von Dipl. Pharmazieingenieur Bettina Barth im September 2019. (Fotos: Privat)



Gesundheit ist nicht ausschließlich Glückssache. Viel hängt von der Lebensweise ab. Dennoch ist niemand vor Krankheiten gefeit, selbst bei vernünftigem Lebensstil. Äußere Umstände können ohne Eigenverschulden schädigend auf den Organismus einwirken. Als Experte der Pharmazie ist die Apotheke „Zu den drei Rosen“ mit den Standorten in Jarmen und Tutow der richtige Partner bei allen Problemen, die Ihre Gesundheit betreffen. Das Leistungsspektrum der Apotheken ist umfassend und basiert auf den neuesten Erkenntnissen der modernen Medizin und Arzneimittelkunde. Die qualifizierten Mitarbeiter setzen sich engagiert für die Anliegen der Patienten ein. Die Apotheke „Zu den drei Rosen“ kann auf eine lange Chronik verweisen. Diese reicht zurück bis in das Jahr 1830. „Drei Rosen“ bezieht sich auf die drei Brüder Gustav und Heinrich Rose, beide Professoren an der Universität Berlin, und Wilhelm Rose, Apotheker. Ihnen zum Gedenken nannte 1836 Adolf Behncke seine neu gegründete Apotheke in Jarmen „Apotheke zu den drei Rosen“; später wurde daraus „Apotheke zu den drei Rosen“. Nach dem Wechsel mehrerer Besitzer übernahm Apotheker Jürgen Portugal die Leitung „Zu den drei Rosen“ im März 1965. Er nahm die Arbeit mit einem sehr jungen Kollektiv auf, welches damals aus acht Angestellten bestand. Um den wachsenden Versorgungsaufgaben gerecht zu werden, erfolgte ab 1967-1972 die Ausbildung von Apothekenfacharbeitern. In der Chronik über die Apotheke Jarmen hielt ab 1986 Frau Dipl. Pharmazieingenieur Bettina Barth den Werdegang der Apotheke fest. Der ausgebildete Nachwuchs blieb zum großen Teil in der Apotheke. So konnten alle im September 2019 mit Bettina Barth ihr 50jähriges Betriebsjubiläum feiern. Im Dezember 1992 wird die Apotheke, die seit 1836 in der Peenestraße ansässig war, in die Demminer Straße verlegt. Der Name der Apotheke wird weiter geführt. Andreas Portugal, Sohn von Jürgen Portugal, pachtet 2001 die Apotheke und wird 2005 Eigentümer der Apotheke „Zu den drei Rosen“. Andreas Portugal ist Mitglied der Apotheker ohne Grenzen Deutschland e.V.

Aktiv unterstützt er im Ort Jarmen die Schulen und Vereine. Die Apotheke in Jarmen wurde sogar schon mal in einem Buch erwähnt. Der Autor schrieb darin: „Irgendwo, ich glaube, in Jarmen, gibt es eine Apotheke „Zu den drei Rosen“. Der Name gefällt mir: eine für den Kranken, eine für den Doktor und die dritte für den Apotheker.“



APOTHEKE „Zu den drei Rosen“

UNSER SERVICE:

- Hautberatung
- kostenlose Entsorgung Ihrer Altarzneien
- Interaktions-Check (Arzneimittelwechselwirkungen)
- Homöopathische Arzneimittel
- Rezepturarzneimittel
- Diabetikerberatung
- Impfberatung bei Fernreisen und im Alltag
- Tees und individuelle Teemischungen
- Verleih von Babywaagen und Milchpumpen
- Inkontinenzberatung und -hilfen
- Kompressionsstrümpfe und -strumpfhosen

ÖFFNUNGSZEITEN: MONTAG - FREITAG 8-18 UHR . SAMSTAG 8-12 UHR

<p>Apotheke „Zu den drei Rosen“ Demminer Str. 9 . 17126 Jarmen Tel.: 039997/1560 www.apothekezudendreirosen.de</p>	<p>Zweigapotheke Tutow Dammstr. 76 . 17129 Tutow Tel.: 039999/70639 www.apotheke-tutow.de</p>
---	--

Fleißige Bienen auf dem Friedhof

Der Friedhof ist eine Schatzkiste für Flora und Fauna – besonders für Bienen und Insekten ist er wichtiger Lebensraum

Wer einen Friedhof besucht, möchte trauern, der Verstorbenen gedenken oder einfach innehalten und sich besinnen. Friedhöfe gelten als Oasen der Stille und Entspannung. Sie sind aber auch Naturoasen, die eine bunte Lebensvielfalt zeigen.

Es ist kein Wunder, dass sich im „Ökosystem Friedhof“ zahlreiche Tiere und Pflanzen angesiedelt haben. Insbesondere auf Friedhöfen mit altem Baumbestand gibt es eine große biologische Vielfalt. Heimische Laubbaumarten spenden zum Beispiel nicht nur wohltuenden Schatten bei Hitze, sondern dienen einer Vielzahl von Tieren als Unterschlupf. Auf Mauern aus Naturstein und alten Grabsteinen gibt es häufig Moose und Flechten. Dort finden Kleinstlebewesen sehr gute Lebensbedingungen.

Wer ein mit blühenden Pflanzen dekoriertes Grab einmal näher betrachtet, entdeckt sicherlich auch die ein oder andere Biene oder Hummel und kann beobachten, wie sie bei der Nahrungssuche ihre für die Natur äußerst wichtige Bestäubungsarbeit vollzieht. Vögel finden auf Friedhöfen ein reichhaltiges Nahrungsangebot vor, und wegen einer Vielzahl von Brutmöglichkeiten können sie sehr artenreich und auch zahlreich auf diesen ruhigen Flächen existieren. Arten wie die Amsel, das Rotkehlchen, der Zaunkönig oder viele Vertreter aus der Familie der Meisen sind über das ganze Jahr hinweg dem Friedhof treu. Und auch Säugetiere wie der Igel, der Siebenschläfer, die Haselmaus oder Fledermäuse bewohnen den Friedhof.

Tipps vom Friedhofsgärtner für bienenfreundliche Grabbepflanzung
Besonders Friedhofsgärtner wissen um den hohen ökologischen Wert von Friedhöfen. Schließlich sind oftmals sie es, die mit ihrem Finger-spitzengefühl und ihrer Kreativität diesen friedlichen Oasen ein Gesicht verleihen – sei es bei der Gestaltung einzelner Gräber oder des Rahmen-grüns. Doch nicht nur Friedhofsgärtner, sondern jeder Hinterbliebene kann einen Beitrag zum Schutz der Bienen leisten. Denn für die Grabbepflanzung steht eine breite Auswahl an bienenfreundlichen Pflanzen zur Verfügung. Die Palette reicht dabei von A bis Z – von blühenden Adonisröschen (*Adonis vernalis*) bis hin zu der Zwergmispel (*Cotoneaster*), einem blühenden Bodendecker.

– Anzeige –



**Klavierimprovisationen
& Interpretationen
von Barbara Ullrich**

Stilower Wende 8 • 17491 Greifswald
E-Mail: ullrich-klaviermusik@gmx.de
www.barbara-ullrich-klaviermusik.de
Telefon: 03834/815585
Mobil: 0173/8746687

Klaviermusik auf höchstem Niveau für stille und unvergessliche Momente

Es ist oftmals nicht leicht, die passende musikalische Begleitung für eine Trauerfeier zu finden. Trauermusik kann die Musik sein, die der Verstorbene zu Lebzeiten besonders gern gehört hat, aber natürlich kann man auch Lieder über den Abschied wählen oder auf ein klassisches Trauermusikstück zurückgreifen, denn Musik hat die Kraft, Erinnerungen lebendig zu machen, Gefühle zu wecken und uns zu berühren. Klaviermusik ist eine besondere Form, Menschen im Herzen zu berühren.

Wenn Sie genau das suchen, dann ist Barbara Ullrich Ihre Frau am Klavier. Als Pianistin für jeden Anlass schafft sie mit ihrem breit gefächerten und geschmackvollen Repertoire von Klassik und weltbekannten Evergreens für jeden Anlass die entsprechende musikalische Atmosphäre. Sie sorgt für die individuell auf Ihre Wünsche zugeschnittene musikalische Umrahmung.

Sollte am Veranstaltungsort kein Instrument zur Verfügung stehen, wird ein Stagepiano mit exzellentem Klang bereitgestellt. Gern berät Sie Barbara Ullrich auch persönlich und erstellt Ihnen ein unverbindliches und individuelles Angebot.

Eine Hörprobe erhalten Sie unter:
www.barbara-ullrich-klaviermusik.de

red



(Foto: © fotoknips - stock.adobe.com)

Diese Blütenvielfalt liefert nahezu das ganze Jahr über Nahrung. Beliebt sind Zwiebelblüher im Frühjahr wie Krokusse und Schneeglöckchen, im Sommer Hortensien und Lavendel. Aber auch im Herbst liefern die Blüten von Glockenheide (*Erica gracilis*) und Christrose (*Helleborus niger*) Futter für viele Bienen.

Gärtnerbetreute Grabanlagen tragen zum Erhalt der Vielfalt bei

Eine ökologische Lösung für kleine und große Freiflächen auf Friedhöfen können auch gärtnerbetreute Grabanlagen wie „NaturRuh – Natürlich Erinnern“ oder der „Memoriam-Garten“ sein. Die von Friedhofsgärtnereien gestalteten und gepflegten Areale zeichnen sich durch die abwechslungsreiche Anpflanzung von Stauden und Gehölzen aus. Besonders das Konzept „NaturRuh“ sieht eine insektenfreundliche Bepflanzung vor. Zudem gehören Futterstellen und Nistkästen, Insektenhotels und Unterschlupfmöglichkeiten für



Friedhöfe haben eine hohe ökologische Bedeutung – besonders für Bienen und Insekten sind sie wichtige Rückzugsorte und bieten Nahrungsquellen. (Foto: GdF, Bonn)

Tiere zu den festen Bestandteilen von NaturRuh-Arealen. Informationen zu den Dienstleistungsangeboten der Friedhofsgärtner finden Sie im Internet unter www.grabpflege.de. Informationen zu

Gärtnerbetreuten Grabanlagen finden Sie unter www.memoriam-garten.de oder www.naturruh.de

Quelle: Gesellschaft deutscher Friedhofsgärtner

– Anzeige –

Blumen & Boutique
 IM HERZEN DER STADT
 Floristik und Schmuck für jeden Anlass
 Keilstraße 22
 17389 Anklam
 Tel. 03971 - 212753



Auf der sicheren Seite mit einer Bestattungsvorsorge



(Foto: pixabay.com/BDB/akz-o)

(akz-o) Bereits zu Lebzeiten sollte man den gewünschten äußeren Rahmen für die eigene Bestattung klären. Damit gibt man sich selbst die Sicherheit, dass der eigene Wille Beachtung findet – und man nimmt gleichzeitig auch den Angehörigen die Sorge, sich in Zeiten der Trauer auch noch um

Bestattungsfragen kümmern zu müssen. Auch vermeidet man mögliche familiäre Streitigkeiten über den mutmaßlichen Willen des Verstorbenen.

Sparbuch ist keine gute Lösung

Gerade in Zeiten zunehmender Pflegebedürftigkeit ist eine sichere Hinterlegung des Geldes für die Bestattung wichtig. Viele Menschen sind der Ansicht, dass für die Bezahlung der Bestattung das Sparbuch ausreichend sei. Von einem Sparbuch auf den Namen des Vorsorgenden als Bestattungsvorsorge kann jedoch nur abgeraten werden, da die Gelder damit nicht zweckgebunden hinterlegt sind. Im Falle einer Pflegebedürftigkeit kann das Amt sogar die Auflösung des Sparguthabens zur Bezahlung der Pflegekosten verlangen.

Beratung zur Bestattungsvorsorge

Bestatter bieten sogenannte kostenlose Bestattungs-

– Anzeige –

Bestattungshaus Kolass

Beraten – Betreuen – Begleiten

Der Verlust eines geliebten Menschen ist immer ein schmerzliches Ereignis für die Angehörigen. Sie bleiben oft mit einem Gefühl von innerer Leere und Hilflosigkeit zurück. Gerade dann gibt es so vieles zu bedenken und zahlreiche Entscheidungen müssen getroffen werden.

Bestattungshaus
Kolass

Tag und Nacht
03998 223781
www.Bestattungshaus-Kolass.de

- Erd-, Feuer-, See- und Naturbestattungen
 - Tag- und Nachtservice
- Persönliche Betreuung und Beratung
 - Erledigung aller Formalitäten
- Individuelle Gestaltung der Trauerfeiern
- Musikalische und floristische Ausgestaltung
 - Verabschiedung im hauseigenen Aufbahrungsraum
 - Trauerdruck
 - Überführungen

Treptower Straße 14 • 17109 Demmin
Außenstellen in Loitz und Dargun

So individuell das Leben eines jeden Menschen ist, so individuell kann auch die Beerdigung sein.

Das Bestattungshaus Kolass möchte Ihnen in dieser schwierigen Situation gerne hilfreich zur Seite stehen. Ganz nach Ihrem Wunsch kümmert man sich um den gesamten Ablauf der Bestattung. Geschäftsführerin Andrea Westphal, Tochter von Herrn Siegbert Kolass, der das Bestattungshaus 1991 gegründet hat, begleitet Sie im Trauerfall und ist auch nach der Beisetzung gerne für Sie da!

Ob traditionelle Erdbestattung mit Sarg oder eine Feuerbestattung mit Urnenbegräbnis, es werden alle Bestattungsarten durchgeführt. Auf Wunsch kann eine Beisetzung in der Natur oder Seebestattung durchgeführt werden. Je nachdem für welche Bestattung Sie sich entscheiden, das Bestattungshaus hat alle notwendigen Informationen, gleichermaßen für alle weiteren Bestattungsarten auf Anfrage.

Das Bestattungshaus Kolass ist ein Familienunternehmen und über die Grenzen von Demmin bekannt. In den Orten Loitz und Dargun hat das vertrauensvolle Haus noch zwei Annahmestellen für Bestattungen. Die über die letzten Jahre gewachsenen Aufgaben teilt sich das Bestattungshaus Kolass inzwischen schon mit sechs Mitarbeitern, die eng mit dem Haus verbunden sind. Von Anfang an liegt der einfühlsame Umgang mit den Verstorbenen sowie die sensible Beratung und Betreuung der Hinterbliebenen am Herzen. Martin Westphal, Sohn von Andrea Westphal wird in den nächsten Jahren das Unternehmen an der Spitze begleiten und das Haus weiterführen.



(Foto: fotolia)

vorsorge-Beratungen an. „Gemeinsam mit dem Kunden werden in einem Bestattungsvorsorgevertrag alle Punkte festgehalten, die für die Bestattung wichtig sind – ob Erd- oder Feuerbestattung, Grabart, Blumenschmuck, Trauerfeier u.v.m. Sinnvoll ist es, hierbei auch bereits den finanziellen Rahmen zu regeln“, so Stephan Neuser, Generalsekretär des BDB.

Dazu bieten sich zwei Möglichkeiten an:

Der Bundesverband Deutscher Bestatter (BDB) bietet über die Deutsche Bestattungsvorsorge Treuhand AG die treuhänderische Verwaltung von Geldern an. Im Todesfall wird dieses Geld dann an den Bestatter zur Erfüllung des Bestattungsvorsorgevertrages ausgezahlt.

Die Alternative dazu ist die Sterbegeldversicherung. Sie bietet sich vor allem für Menschen an, die nicht älter als 70 sind. Hier werden monatlich kleine Beträge in eine Sterbegeldversicherung eingezahlt, die im Todesfall ausbezahlt wird. Gerade für Menschen mit kleineren Einkommen ist dies interessant.

Gute Bestattungsvorsorge braucht gute Beratung

Auf der Internetseite des Bundesverbands Deutscher Bestatter www.bestatter.de sind rund 81 Prozent der in Deutschland tätigen Bestattungsunternehmen gelistet, wobei eine Suche nach Wohnort und Postleitzahl problemlos die infrage kommenden Bestatter eingrenzt und im Suchergebnis auch die einzelnen Leistungen des jeweiligen Bestattungshauses ersichtlich sind.

Eine Erfolgsgeschichte.



Z O T N E R

B E S T A T T U N G S H A U S

**Das Bestattungshaus Ihres Vertrauens
in Anklam und Usedom.**

Erd-, Feuer-, See- und Ruheforstbestattungen
 Feierhalle für 75 Personen & Kaffeetafel für 35 Personen im Haus
 Erledigung aller Formalitäten
 Bestattungen auf allen Friedhöfen
 Tag & Nacht erreichbar
 Trauerdrucksachen · Haushaltsauflösungen · Personenbeförderung
 Vorsorgeverträge · Umbettungen · Grabsteine u.v.m.

Lindenstr. 39 · **17389 Anklam** · ☎ 03971/ 245579
 Swinemünder Str. 22 · **17406 Usedom** · ☎ 038372/ 76611
 zotner@aol.com · www.zotner-bestattungshaus.de

Wenn dir jemand erzählt, dass die Seele mit dem Körper zusammen vergeht und dass das, was einmal tot ist, nie mehr wiederkommt, so sage ihm: Die Blume geht zugrunde, aber der Samen bleibt zurück und liegt vor uns, geheimnisvoll wie die Ewigkeit des Lebens.
Khalil Gibran



**BURCHARDT
BESTATTUNGSHAUS**

In Würde den letzten Weg begleiten, diskret, mitfühlend und sachkundig stehen wir Ihnen helfend zur Seite, in der schwersten Zeit - Das ist unsere Aufgabe!

Bestattungshaus Burchardt
Baustraße 21, 17438 Wolgast
Tel.: 03836/203250 24 Stunden erreichbar
info@bestattungshaus-burchardt.de
www.bestattungshaus-burchardt.de

Die persönliche Abschiednahme von Ihrem Angehörigen gehört für uns zu eines der wichtigen Schritte zur Trauerbewältigung. In unseren Räumen können Sie in Ruhe Abschied nehmen.

Wir helfen Ihnen bei der Gestaltung der Trauerfeier, Musikauswahl, Anzeigengestaltung, bei allen Formalitäten und Abmeldungen. Wir nehmen uns die Zeit, die Sie brauchen.

Vorsorge- eine Sorge weniger
 Wir informieren Sie gern persönlich zur **Bestattungsvorsorge.**

Eleonore Burchardt
Bestatterin

Ulrike Burchardt
Trauerbegleiterin

Umfrage zeigt: Senioren bemängeln unverständliche Bedienungsanleitungen

Die Deutsche Seniorenliga wollte in einer Umfrage wissen: Was erschwert Älteren den Alltag – und warum?

Eine Hürde ist der Umgang mit technischen Geräten. Daran sind vor allem unverständliche Bedienungsanleitungen schuld.

Viele Senioren nutzen technische Geräte genauso selbstverständlich wie jüngere Menschen. Das gilt auch für die Teilnehmer der Umfrage, die die Deutsche Seniorenliga im Dezember online durchgeführt hat. Naturgemäß besitzen die Befragten eine gewisse Technikaffinität. Dennoch fühlen sich gut 17 Prozent im Alltag eingeschränkt, weil sie mit technischen Geräten nicht gut zurechtkommen. Mangelnde Feinmotorik und nachlassende Sehfähigkeit spielen unter den Umfrageteilnehmern eine untergeordnete Rolle. Dagegen finden 69 Prozent, dass sich technische Geräte oftmals schlecht bedienen lassen oder

unlogisch aufgebaut sind. 83 Prozent kritisieren die dazu gehörigen Bedienungsanleitungen.

Senioren schlagen lieber nach

„Digitale Anwendungen funktionieren meist intuitiv. Jüngere Menschen, die damit groß geworden sind oder im Berufsleben über viele Jahre in die digitale Welt hineingewachsen sind, gehen da ganz ungezwungen heran“, meint Erhard Hackler, geschäftsführender Vorstand der Deutschen Seniorenliga. Doch viele Ältere sind es gewohnt, vor dem Einsatz eines Gerätes die Funktionsweise und Bedienung zu studieren und bei Problemen mit dem Gerät nachzuschlagen. Darauf sind die meisten Bedienungsanleitungen nicht ausgelegt.

„Wenn überhaupt, dann nahezu unverständlich ins Deutsche übersetzt und in einer kaum lesbaren Schriftgröße verwirren die Beschreibungen selbst erfahrene Nutzer

mehr, als sie aufklären“, kritisiert Hackler. Nicht jeder ältere Mensch hat Kinder oder Enkel, die hier aus-helfen. Zudem kratzt es am Selbstvertrauen, schon kleinere technische Probleme nicht selbst lösen zu können.

Hier schlummert eine der vielen Möglichkeiten für Start-ups, sich im stetig wachsenden und lukrativen Marktsegment der Älteren zu engagieren. Um Innovationen zu fördern, die den Alltag von Senioren erleichtern, hat die Deutsche Seniorenliga 2018 gemeinsam mit der SIGNAL IDUNA Gruppe den Gründerwettbewerb SENovation-Award ins Leben gerufen. Der Wettbewerb findet auch in diesem Jahr wieder statt, Bewerbungen können bis zum 30. Juni 2020 eingereicht werden.

Informationen unter www.senovation-award.de.

Quelle: Deutsche Seniorenliga e.V.

Bedienungsanleitungen und die Bedienbarkeit von technischen Geräten müssen allgemeinverständlich werden!

Viele Senioren tun sich mit der Nutzung technischer Geräte schwer. Das sind die häufigsten Gründe:

Unverständliche Bedienungsanleitung 83 %

Unverständliche Bedienung des Geräts 69 %

Eingeschränkte Sehfähigkeit 16 %

Eingeschränkte Feinmotorik 14 %



Was erschwert die Nutzung technischer Geräte?

Ergebnisse Online-Umfrage der Deutschen Seniorenliga e. V., Dezember 2019

Grafik: jemastock - freepik

PFLEGE BEIM DRK

MECKLENBURGISCHE
SEENPLATTE

...weil wir
miteinander
leben.

UNSERE DIENSTLEISTUNGSANGEBOTE



Ambulante Pflege

Neustrelitz | Röbel / Müritz |
Woldegk



Stationäre Pflegeeinrichtungen

Neustrelitz | Waren (Müritz) |
Wesenberg



Betreutes Wohnen

Burg Stargard | Friedland |
Neustrelitz | Woldegk



Tagespflege

Malchow



Hospiz

Neustrelitz | Waren (Müritz)

DRK Kreisverband
Mecklenburgische Seenplatte e.V.
Lessingstraße 70 | 17235 Neustrelitz
Tel. 03981 28710 | www.drk-msp.de

Deutsches Rotes Kreuz 
Kreisverband Mecklenburgische Seenplatte e.V.

Lebensfreude & Fürsorge

Volkssolidarität



NORDOST e.V.



17389 Anklam | Heilige-Geist-Straße 2
Telefon 03971 290540 | Fax 03971 2905495
E-Mail nordost@volkssolidaritaet.de

UNSERE BEREICHE

- **Gesundheit**
- **Pflege & Wohnen**
- **Mitglieder- & Seniorenbetreuung**
- **Kindertagesstätten & Hort**
- **Sozialhilfe**

UNSERE STANDORTE

- **Anklam**
- **Greifswald**
- **Wolgast**
- **Insel Usedom**
- **Neubrandenburg**
- **Neustrelitz**

03971 / 290540

WWW.VS-NORDOST.DE